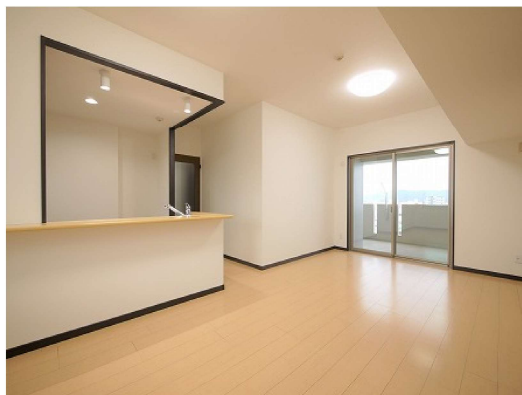
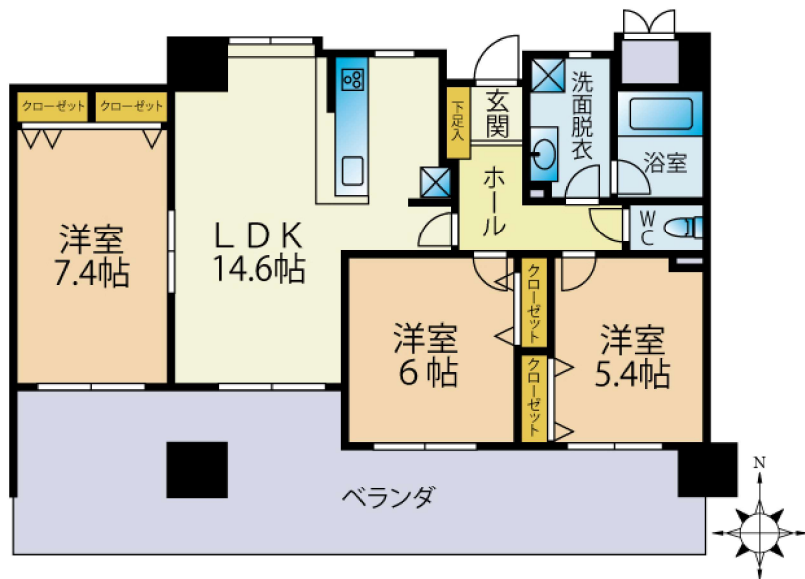


ポイント

内装リフォーム済！セレクト家具&照明付
ペット可!! 駐車場2台（縦列）

注目のJR西熊本駅エリア！！
イオンタウン西熊本徒歩10分、西熊本駅徒歩9分 生活便利な好立地！



※こちらの資料は、概要紹介図です。図面と現況が異なる場合は現況優先と致します。

- オートロックに管理人も勤務しておりますのでセキュリティ面も安心です。
- JR・バス停まで徒歩約10分圏内の立地にありますので日頃、車を使用されない方でも便利な立地にあります。
- 家具・照明付きなのですぐにも生活することが出来ます。
- 室内は、令和6年1月末にリフォーム完了予定（【設備】キッチン水栓・浴室器具・洗面化粧台・トイレ / 【床CF貼替 / 【壁・天井】クロス貼替、【その他】美装、鍵交換 等）です。
- 令和5年度分 固都税額：年額 135,675 円 ※固定資産課税台帳記載事項証明書 参照
- 建物については、現状渡しとなります。

種目	中古マンション
価格	価格改定 2,098万円 → 1,998万円
名称	シティライフ日吉
間取り	3LDK

物件所在	熊本市南区日吉2丁目12番10-802		
交通	JR	「西熊本」駅 徒歩9分	
	バス	「刈草」停 徒歩5分	
土地面積	1974.05 m ²	持分割合	7322/269333
建物	構造	鉄筋コンクリート造コンクリート屋根10階建/8階部	
	専有	73.22 m ²	バルコニー 25.70 m ²
権利	所有権	用途地域	準工業地域
築年月	2011年3月	総戸数	-
管理費	10,300 円/月	修繕積立費	16,900 円/月
駐車場	有/敷地内	駐車費	-
現況	空き家	引渡し日	相談
管理会社	株式会社東京アメンティサポート/全部委託/日勤管理		
施工会社	-		
学区	日吉小学校	日吉中学校	

熊本県知事 (1) 第 5383 号

熊本市東区花立2丁目4番5-202号



株式会社 熊本令和不動産

TEL:096-200-4913 FAX:096-200-8776

担当:皆嶋(ミナシマ) 090-2399-8656

■取引態様: 媒介

備考	
----	--

