
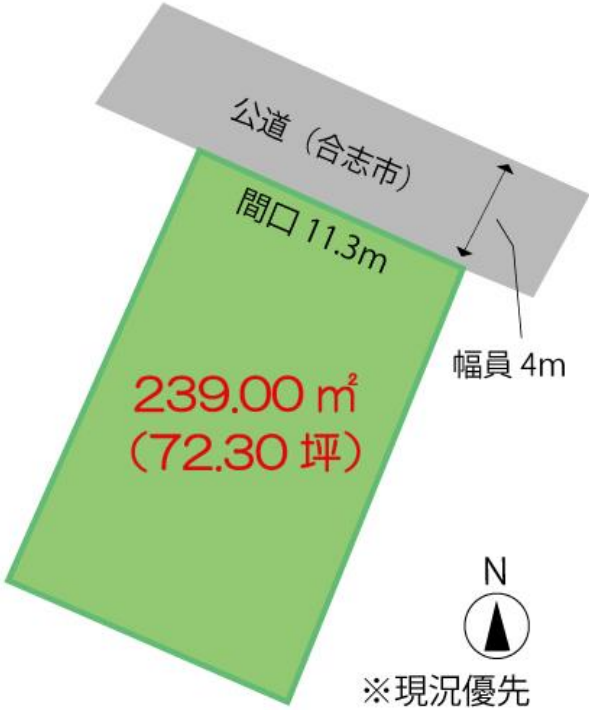
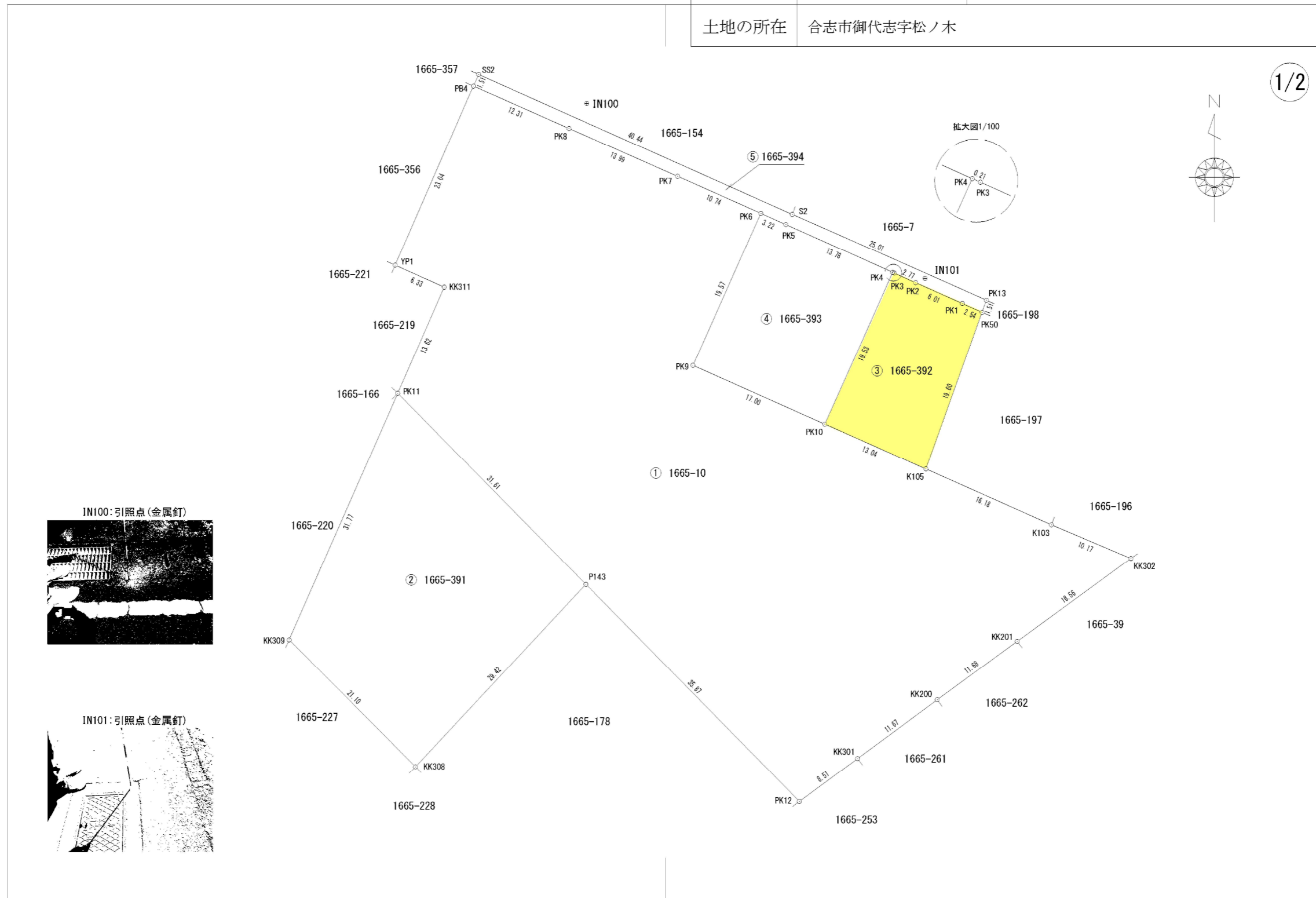


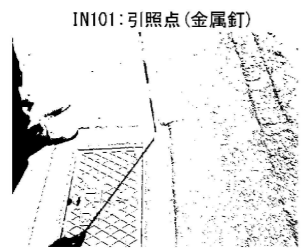
物件種目	土地	価格	1,650 万円	坪単価	22.82 万円	所在地	合志市御代志字松ノ本1665番392 (計1筆) (住居表示)	
 						交通	商工会入口バス停 徒歩 約 3 分 熊本電気鉄道 御代志駅 徒歩 約 9 分	
						土地面積	公簿	239.00 m ² (72.30) 坪
							地番	1665番392 地目 畑 239.00 m ² (72.30) 坪
								地目
						土地権利	所有権	
						接道	北東 側幅員 約 4.0 m 公道 約 11.3 m 接道	
							側幅員 約 m 約 m 接道	
						都市計画	市街化調整区域	用途地域 無指定
						建ぺい率	70%	容積率 200%
						他の法令上の制限	都市計画法第34条第11号指定区域 (集落内開発制度区域内) 農地法第5条	
建 物	構造・規模							
	面積							
	間取							
	築年月		駐車場					
設 備	水道	公営水道 (前面道路) ※引込要	下水 公共下水 (前面道路) ※引込要					
	電気	九州電力	ガス プロパン					
現 況	更地	引渡時期	相談					
小 学 校	西合志中央	小学校						
中 学 校	西合志	中学校						
備 考	※現況渡し							

取引形態	専任媒介	手数料	法定報酬額
情報公開日		報酬形態	—

地番	1665-10, 1665-391ないし1665-394	地積測量図
土地の所在	合志市御代志字松ノ木	



1/2



作成者	熊本市東区保田窪二丁目1番53号 土地家屋調査士 植原直司	申請人	上森繁明	縮尺	1 / 500
	(令和5年9月9日作成)				

地番	1665-10, 1665-391ないし1665-394	地積測量図
土地の所在	合志市御代志字松ノ木	

2/2

求積表

世界測地系

地番		① 1665-10				
測点名	境界標種	X座標	Y座標	X _{n+1} -X _{n-1}	Y(X _{n+1} -X _{n-1})	
PB4	既設：金属釘	-12366.937	-23742.081	16.131	-382983.508611	
PK8	新設：金属釘	-12371.923	-23730.827	-10.640	252495.999280	
PK7	新設：金属釘	-12377.577	-23718.035	-10.028	237844.454980	
PK6	新設：金属釘	-12381.951	-23708.228	-22.231	527057.616668	
PK9	新設：プラスチック杭	-12399.808	-23716.237	-24.772	587498.622964	
PK10	新設：プラスチック杭	-12406.723	-23700.707	-12.219	289598.938833	
K105	既設：コンクリート杭	-12412.027	-23688.795	-11.884	281517.639780	
K103	既設：プラスチック杭	-12418.607	-23674.017	-10.558	249950.271486	
KK302	既設：金属プレート	-12422.585	-23664.656	-13.730	324915.726880	
KK201	既設：コンクリート杭	-12432.337	-23678.040	-16.660	394476.146400	
KK200	既設：プラスチック杭	-12439.245	-23687.460	-13.838	327787.071480	
KK301	既設：コンクリート杭	-12446.175	-23696.848	-11.984	283983.026432	
PK12	復元：金属プレート	-12451.229	-23703.699	20.530	-486636.940470	
P143	復元：プラスチック杭	-12425.645	-23728.837	48.132	-1142116.382484	
PK11	新設：金属プレート	-12403.097	-23750.993	35.015	-831641.019895	
KK311	既設：コンクリート杭	-12390.630	-23745.513	15.043	-357203.752059	
YP1	復元：金属プレート	-12388.054	-23751.298	23.693	-562739.503514	
倍面積					-6195.591850	
面積					3097.7959250	
地積					3097.79 m ²	

地番		② 1665-391				
測点名	境界標種	X座標	Y座標	X _{n+1} -X _{n-1}	Y(X _{n+1} -X _{n-1})	
P143	復元：プラスチック杭	-12425.645	-23728.837	-44.050	1045255.269850	
KK308	既設：コンクリート杭	-12447.147	-23748.913	-6.534	155175.397542	
KK309	既設：金属プレート	-12432.179	-23763.778	44.050	-1046794.420900	
PK11	新設：金属プレート	-12403.097	-23750.993	6.534	-155188.988262	
倍面積					-1552.741770	
面積					776.3708850	
地積					776.37 m ²	

地番		③ 1665-392				
測点名	境界標種	X座標	Y座標	X _{n+1} -X _{n-1}	Y(X _{n+1} -X _{n-1})	
PK50	新設：金属釘	-12393.581	-23682.181	-19.482	461376.250242	
K105	既設：コンクリート杭	-12412.027	-23688.795	-13.142	311318.143890	
PK10	新設：プラスチック杭	-12406.723	-23700.707	23.125	-548078.849375	
PK4	新設：金属釘	-12388.902	-23692.714	17.737	-420237.668218	
PK3	新設：金属釘	-12388.986	-23692.525	-1.212	28715.340300	
PK2	新設：金属釘	-12390.114	-23689.999	-3.559	84312.706441	
PK1	新設：金属釘	-12392.545	-23684.505	-3.467	82114.178835	
倍面積					-479.897885	
面積					239.9489425	
地積					239.94 m ²	

地番		④ 1665-393				
測点名	境界標種	X座標	Y座標	X _{n+1} -X _{n-1}	Y(X _{n+1} -X _{n-1})	
PK4	新設：金属釘	-12388.902	-23692.714	-23.460	55831.070440	
PK10	新設：プラスチック杭	-12406.723	-23700.707	-10.906	258479.910542	
PK9	新設：プラスチック杭	-12399.808	-23716.237	24.772	-587498.622964	
PK6	新設：金属釘	-12381.951	-23708.228	16.545	-392252.632260	
PK5	新設：金属釘	-12383.263	-23705.284	-6.951	164775.429084	
倍面積					-664.845158	
面積					332.4225790	
地積					332.42 m ²	

地番		⑤ 1665-394				
測点名	境界標種	X座標	Y座標	X _{n+1} -X _{n-1}	Y(X _{n+1} -X _{n-1})	
PB4	既設：金属釘	-12366.937	-23742.081	6.362	-151047.119322	
SS2	既設：金属釘	-12365.561	-23741.464	-15.120	358970.935680	
S2	新設：金属釘	-12382.057	-23704.541	-26.603	630611.904223	
PK13	新設：金属釘	-12392.164	-23681.666	-11.524	272907.518984	
PK50	新設：金属プレート	-12393.581	-23682.181	-0.381	9022.910961	
PK1	新設：金属釘	-12392.545	-23684.505	3.467	-82114.178835	
PK2	新設：金属釘	-12390.114	-23689.999	3.559	-84312.706441	
PK3	新設：金属釘	-12388.986	-23692.525	1.212	-28715.340300	
PK4	新設：金属釘	-12388.902	-23692.714	5.723	-135593.402222	
PK5	新設：金属釘	-12383.263	-23705.284	6.951	-164775.429084	
PK6	新設：金属釘	-12381.951	-23708.228	5.686	-134804.984408	
PK7	新設：金属釘	-12377.577	-23718.035	10.028	-237844.454980	
PK8	新設：金属釘	-12371.923	-23730.827	10.640	-252495.999280	
倍面積					-190.345024	
面積					95.1725120	
地積					95.17 m ²	

総合計面積	4541.7108435 m ²
-------	-----------------------------

地番	面積
① 1665-10	3097.7959250 m ²
② 1665-391	776.3708850 m ²
③ 1665-392	239.9489425 m ²
④ 1665-393	332.4225790 m ²
⑤ 1665-394	95.1725120 m ²

測量年月日	令和5年9月9日
座標系	II

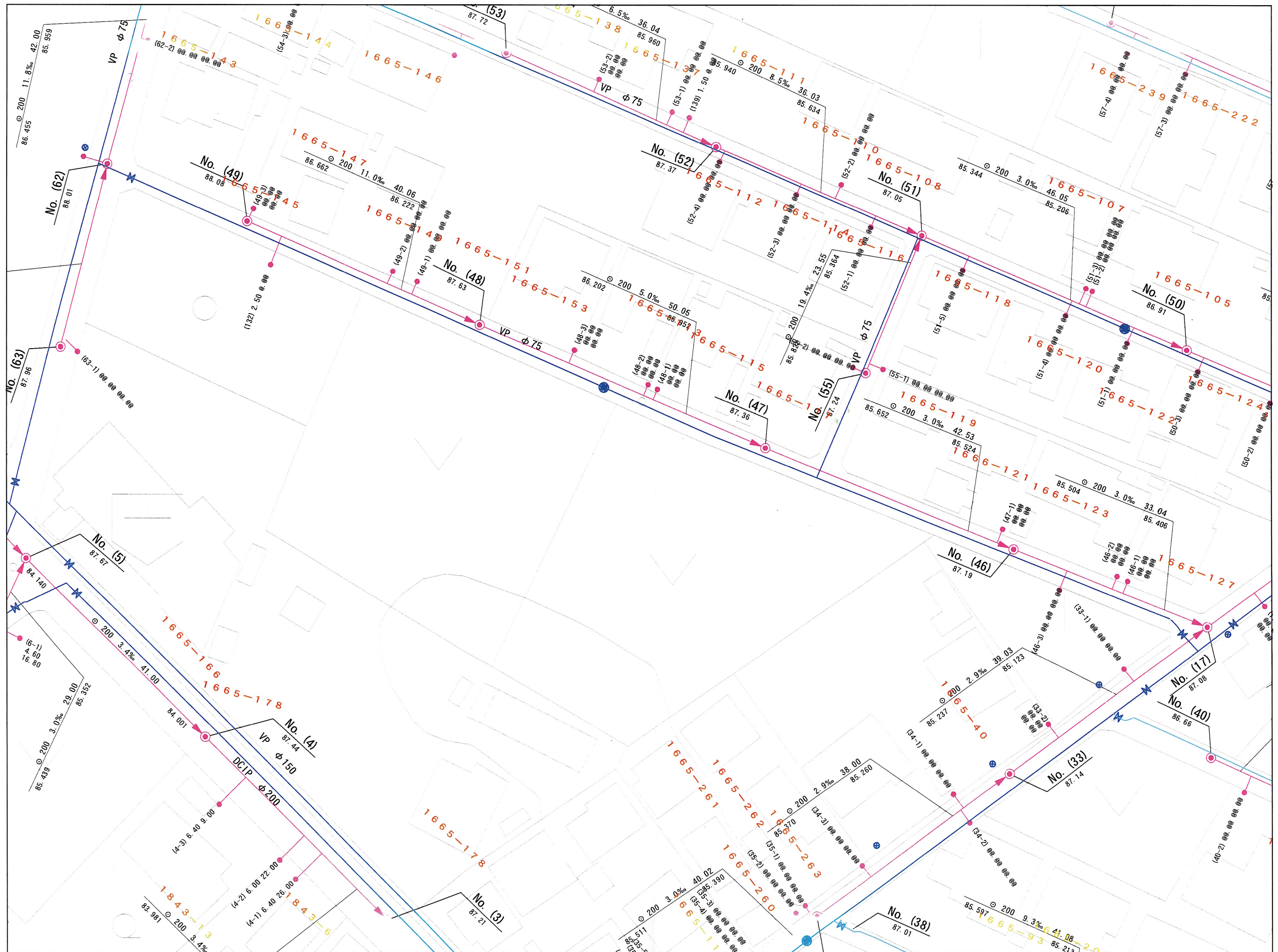
本測量に使用した与点

点名	X座標	Y座標	備考
No266	-12308.037	-23895.844	3級基準点
No269	-12399.274	-23795.826	3級基準点

恒久的地物の座標値				
点名	X座標	Y座標	標識	備考
IN100	-12368.971	-23728.741	金属釘	引照点
IN101	-12389.600	-23688.893	金属釘	引照点

作成者	熊本市東区保田窪二丁目1番53号 土地家屋調査士 植原直司 (令和5年9月9日作成)
-----	--

申請人	上森繁明	縮尺	1/500
-----	------	----	-------



この図面は参考図です。必ず現地を確認して、異なる場合は現地の状況を優先して下さい。