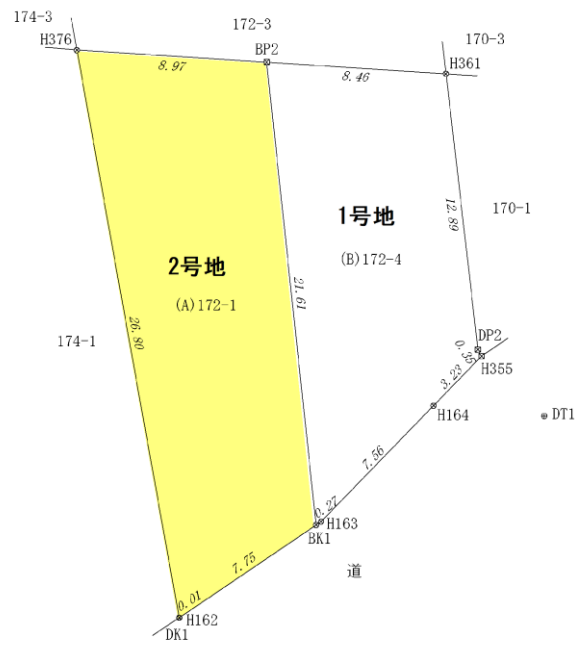


物件種目	土地	価格	1号地 (東側)	済 万円	坪単価	万円	所在	熊本市南区上ノ郷二丁目 (住居表示：熊本市南区上ノ郷二丁目2番5号)
			2号地 (西側)	1,398 万円				

注目のJR西熊本駅エリア！！
 イオンタウン西熊本徒歩9分、西熊本駅徒歩11分
 生活便利な好立地！！ 建築条件無し



地番	(A) 172番1		
測点	Xn	Yn	(Xn+1 - Xn-1)Yn
H376	-25554.349	-29403.947	-758445.408918
BP2	-25554.919	-29394.987	648365.228259
BK1	-25576.406	-29392.657	757919.053402
H162	-25580.705	-29399.107	126621.953849
DK1	-25580.713	-29399.120	-774843.206720
		倍面積	-382.380128
		面積	191.1900640
		地積	191.19 m ²
		坪数	57.83

地番	(B) 172番4		
測点	Xn	Yn	(Xn+1 - Xn-1)Yn
BP2	-25554.919	-29394.987	-615766.187676
H361	-25555.458	-29386.535	392222.082645
DP2	-25568.266	-29386.911	385090.831255
H355	-25568.563	-29386.911	76371.209556
H164	-25570.865	-29386.911	225928.140120
H163	-25576.251	-29386.911	162863.421384
BK1	-25576.406	-29386.911	-627004.159124
		面積	-294.661840
		面積	147.3309200
		地積	147.33 m ²
		坪数	44.56



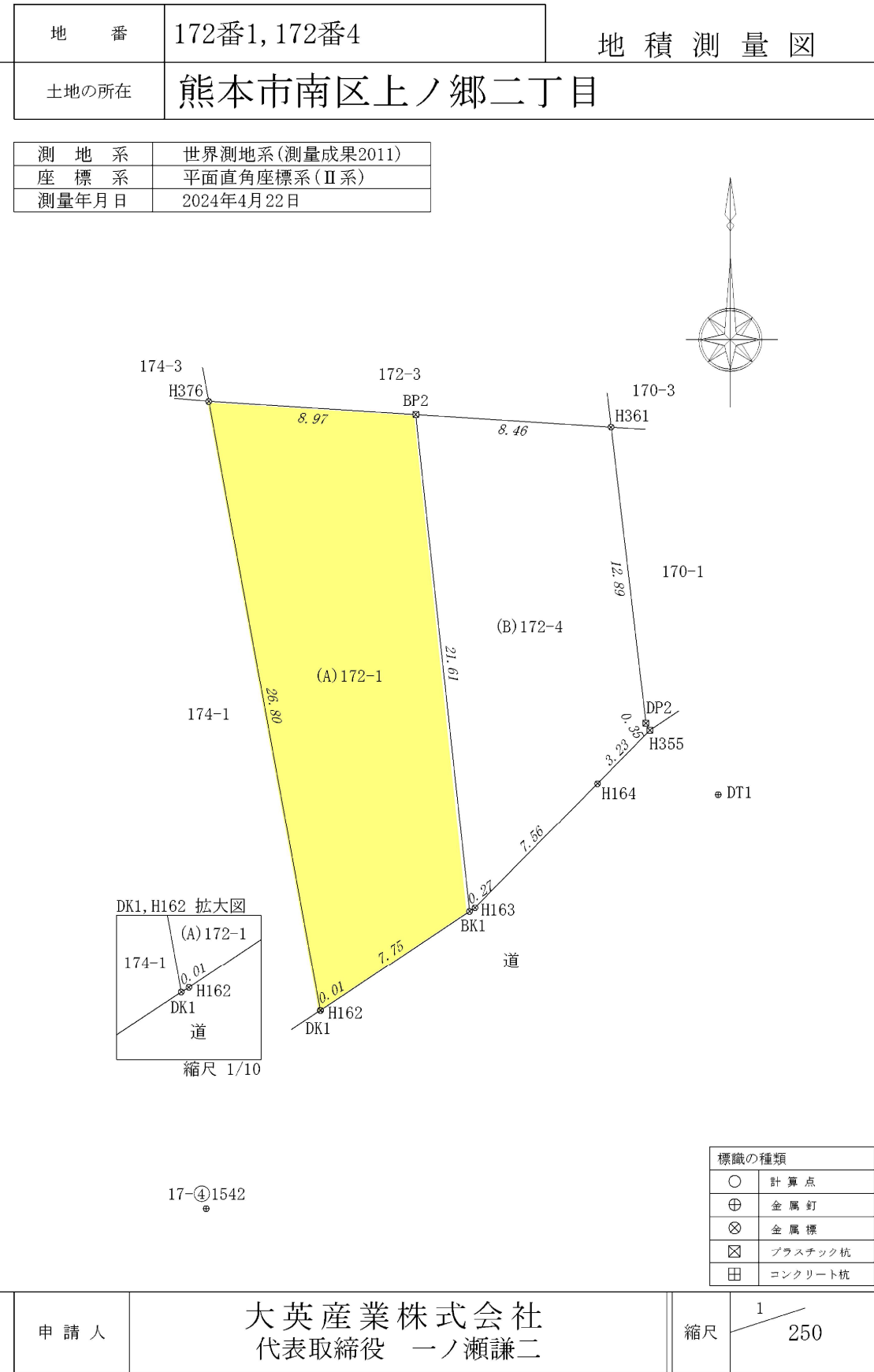
1号地 (東側) 地番：172番4	
地積	公簿 147.33 m ² (44.57) 坪
接道	北側幅員約 6.5 m 公道に約 8.4 m 接道 南東側幅員約 6.2 m 公道に約 3.5 m 接道
設備	水道 公営水道 (引込済) 下水 公共下水 (引込済)
	電気 九州電力 ガス 都市ガス (前面道路)
2号地 (西側) 地番：172番1	
地積	予定面積 191.19 m ² (57.83) 坪
接道	北側幅員約 6.5 m 公道に約 8.9 m 接道 側幅員約 m に約 m 接道
設備	水道 公営水道 (前面道路) 下水 公共下水 (引込済)
	電気 九州電力 ガス 都市ガス (前面道路)
土地権利	所有権
地目	宅地 地勢 平坦
都市計画	市街化区域 用途地域 2中
建ぺい率	60% 容積率 200%
他の法令上の制限	崖条例
現況	更地 引渡し 相談
交通	上ノ郷町バス停 徒歩 約8分 JR西熊本駅 徒歩 約11分
小学校	日吉 小学校 徒歩約 9 分
中学校	日吉 中学校 徒歩約 23 分
備考	※現況渡し

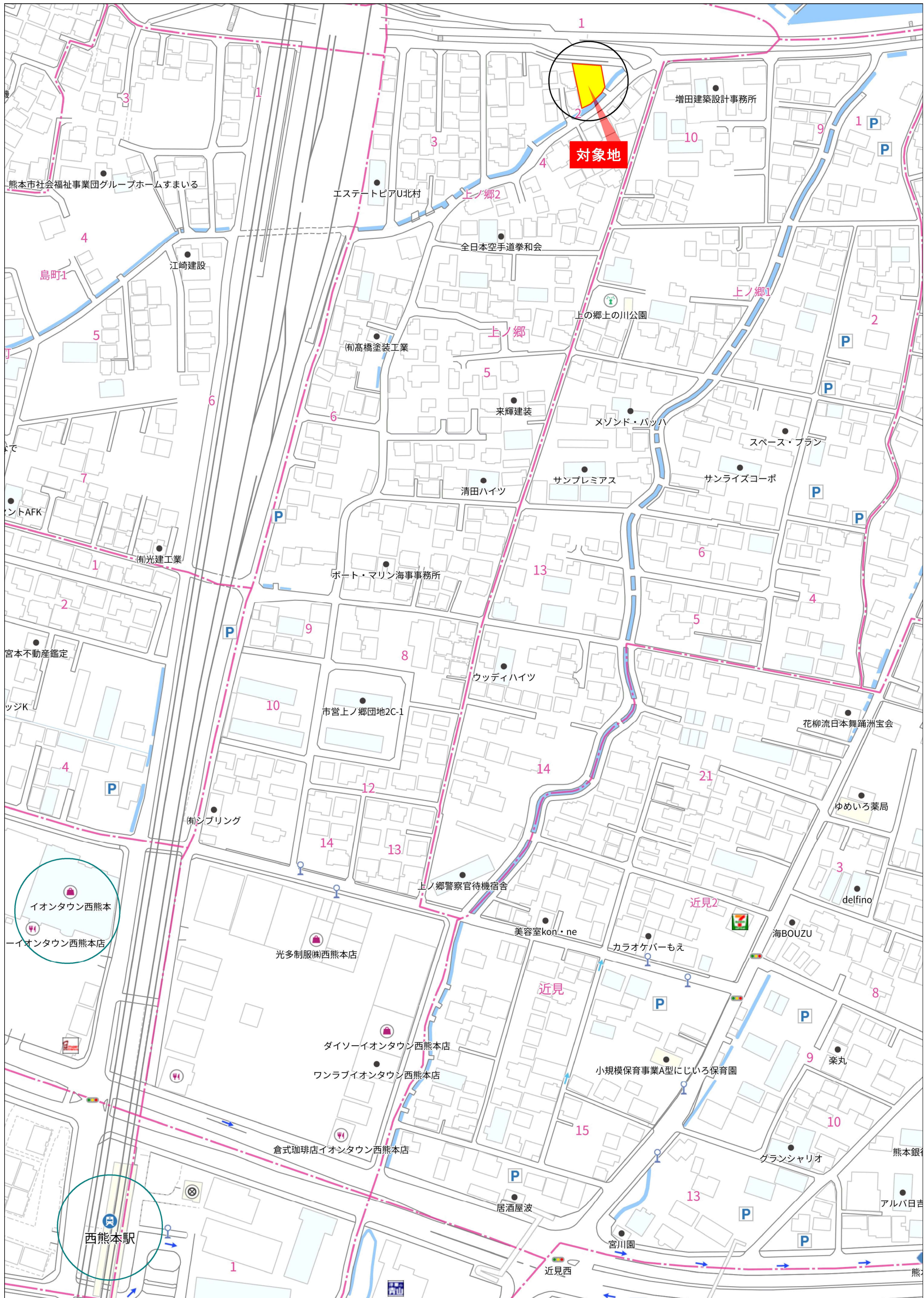
株式会社 熊本令和不動産
 熊本県知事(1)5383号 (公社)全日不動産協会

熊本市東区花立2丁目4番5-202号
 TEL:096-200-4913 FAX:096-200-8776
 担当:皆嶋(ミナシマ) 090-2399-8656

取引形態	専任媒介	手数料	法定報酬額
情報公開日		報酬形態	分かれ

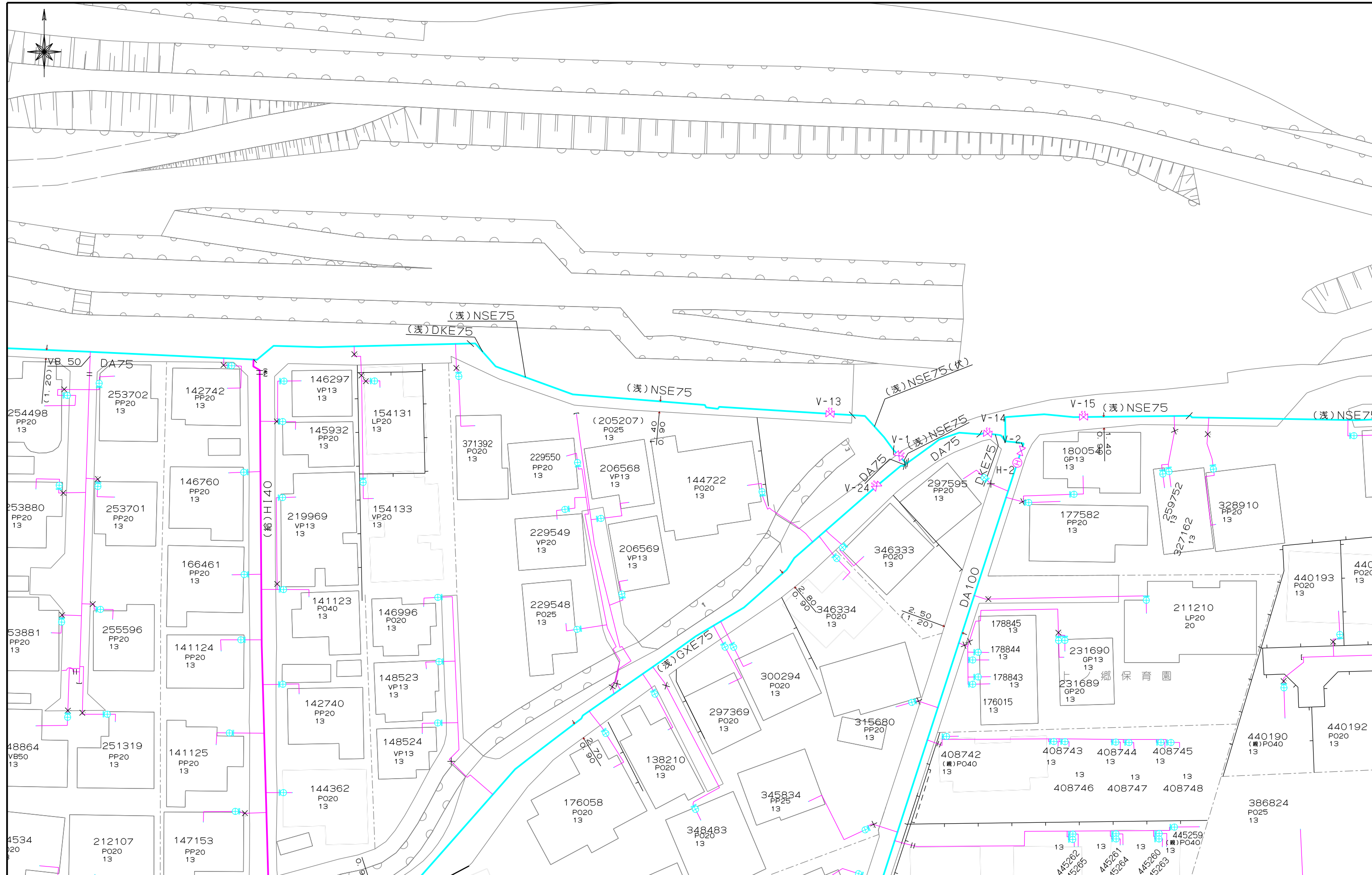
座標求積表			
地番 (A)172番1			
測点	Xn	Yn	(Xn+1 - Xn-1)Yn
H376	-25554.349	-29403.947	-758445.408918
BP2	-25554.919	-29394.987	648365.228259
BK1	-25576.406	-29392.657	757919.053402
H162	-25580.705	-29399.107	126621.953849
DK1	-25580.713	-29399.120	-774843.206720
		倍面積	-382.380128
		面積	191.1900640
		地積	191.19 m ²
		坪数	57.83
地番 (B)172番4			
測点	Xn	Yn	(Xn+1 - Xn-1)Yn
BP2	-25554.919	-29394.987	-615766.187676
H361	-25555.458	-29386.535	392222.082645
DP2	-25568.266	-29385.031	385090.831255
H355	-25568.563	-29384.844	76371.209556
H164	-25570.865	-29387.115	225928.140120
H163	-25576.251	-29392.424	162863.421384
BK1	-25576.406	-29392.657	-627004.159124
		倍面積	-294.661840
		面積	147.3309200
		地積	147.33 m ²
		坪数	44.56
合計		338.5209840	
境界点座標一覧表 (測地系：平面直角座標系 II系)			
点名	X座標	Y座標	備考
H376	-25554.349	-29403.947	金属標(新・普)
H162	-25580.705	-29399.107	金属標(新・普)
DK1	-25580.713	-29399.120	金属標(新・普)
H361	-25555.458	-29386.535	金属標(新・普)
DP2	-25568.266	-29385.031	プラスチック杭(新・普)
H355	-25568.563	-29384.844	プラスチック杭(新・普)
H164	-25570.865	-29387.115	金属標(新・普)
H163	-25576.251	-29392.424	金属標(新・普)
BK1	-25576.406	-29392.657	金属標(新・普)
BP2	-25554.919	-29394.987	プラスチック杭(新・普)
引照点座標一覧表 (測地系：平面直角座標系 II系)			
点名	X座標	Y座標	備考
17-④1542	-25589.269	-29404.061	道路台帳基準点(既・永)
DT1	-25571.341	-29381.893	金属釘(新・永)
(新：新設 既：既設) (普：普通 永：永久)			
管理者によるパラメータ変換済(熊本市道路台帳基準点)			
本測量に使用した与点座標一覧表 (測地系：平面直角座標系 II系)			
点名	X座標	Y座標	備考
17-④1541	-25618.510	-29433.846	道路台帳基準点(既・永)
17-④1542	-25589.269	-29404.061	道路台帳基準点(既・永)
作成者	熊本市東区月出四丁目4番130号 土地家屋調査士法人 I T r u s t 社員 土地家屋調査士 松村充晃 (令和6年4月22日作成)		
申請人	大英産業株式会社 代表取締役 一ノ瀬謙二		



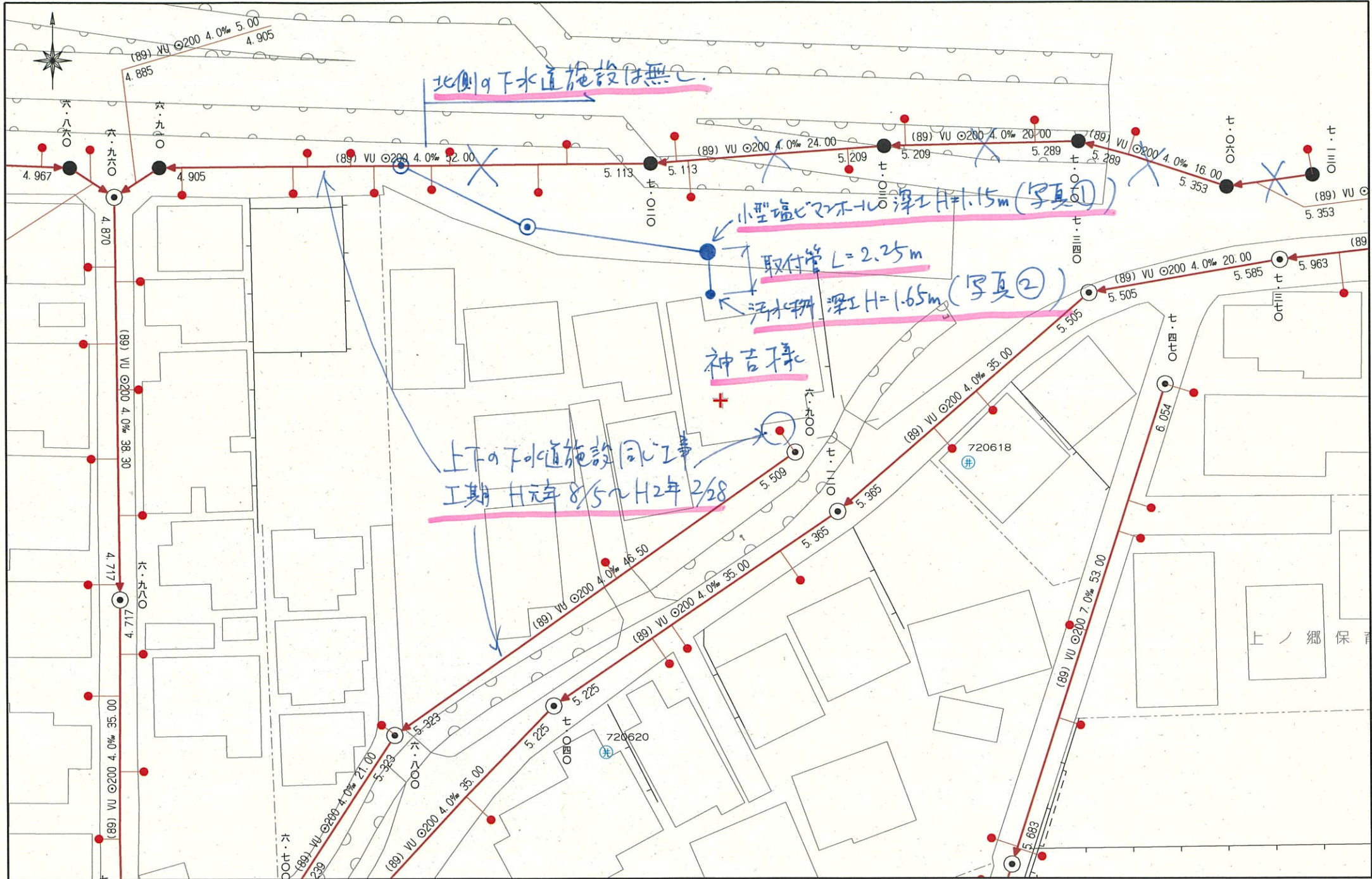


上下水道施設管理図

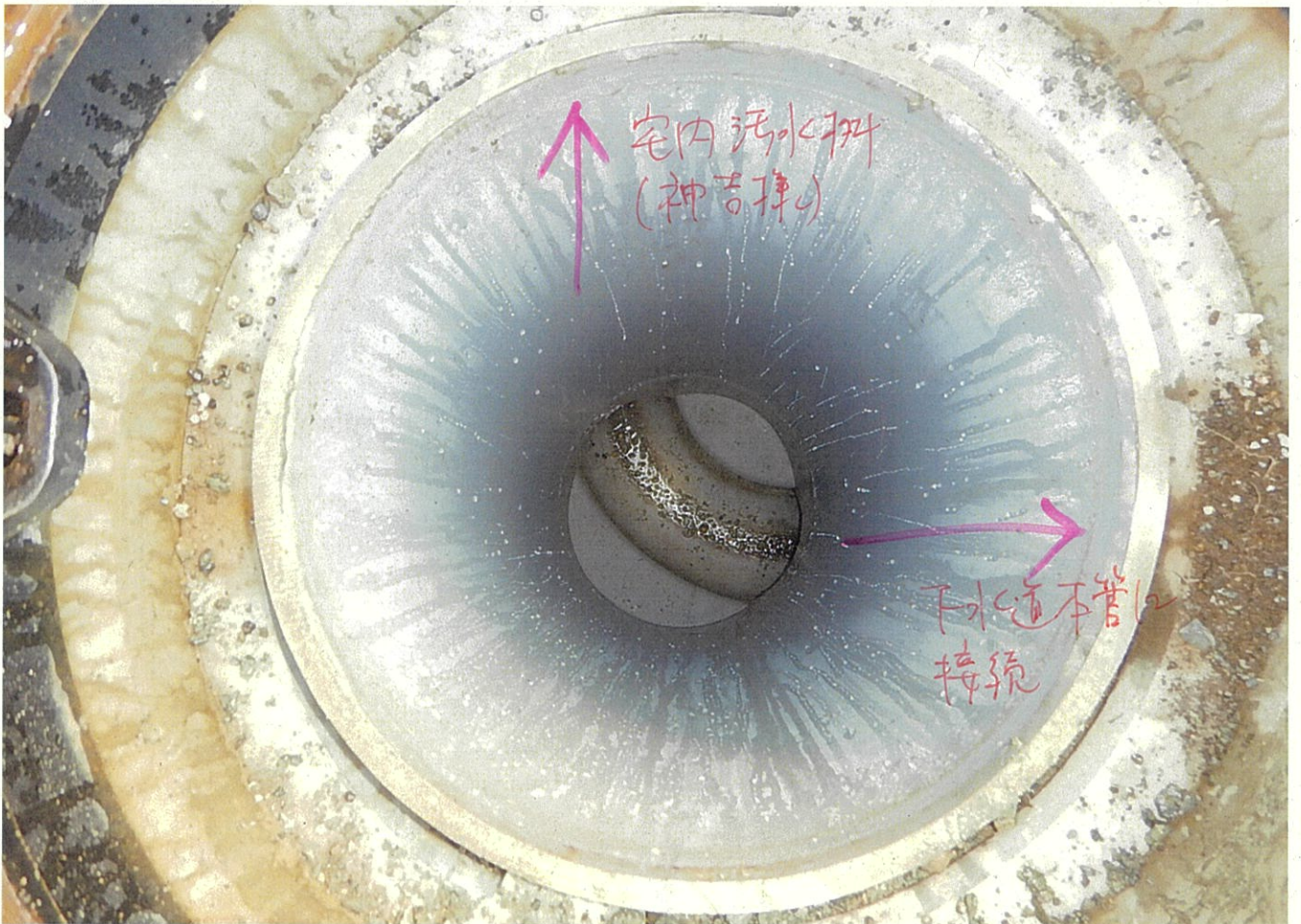
120-07



上下水道施設管理図



写真① 小型塩ビマンホール(神吉操宅前)



写真② 神吉様宅内汚水桝

