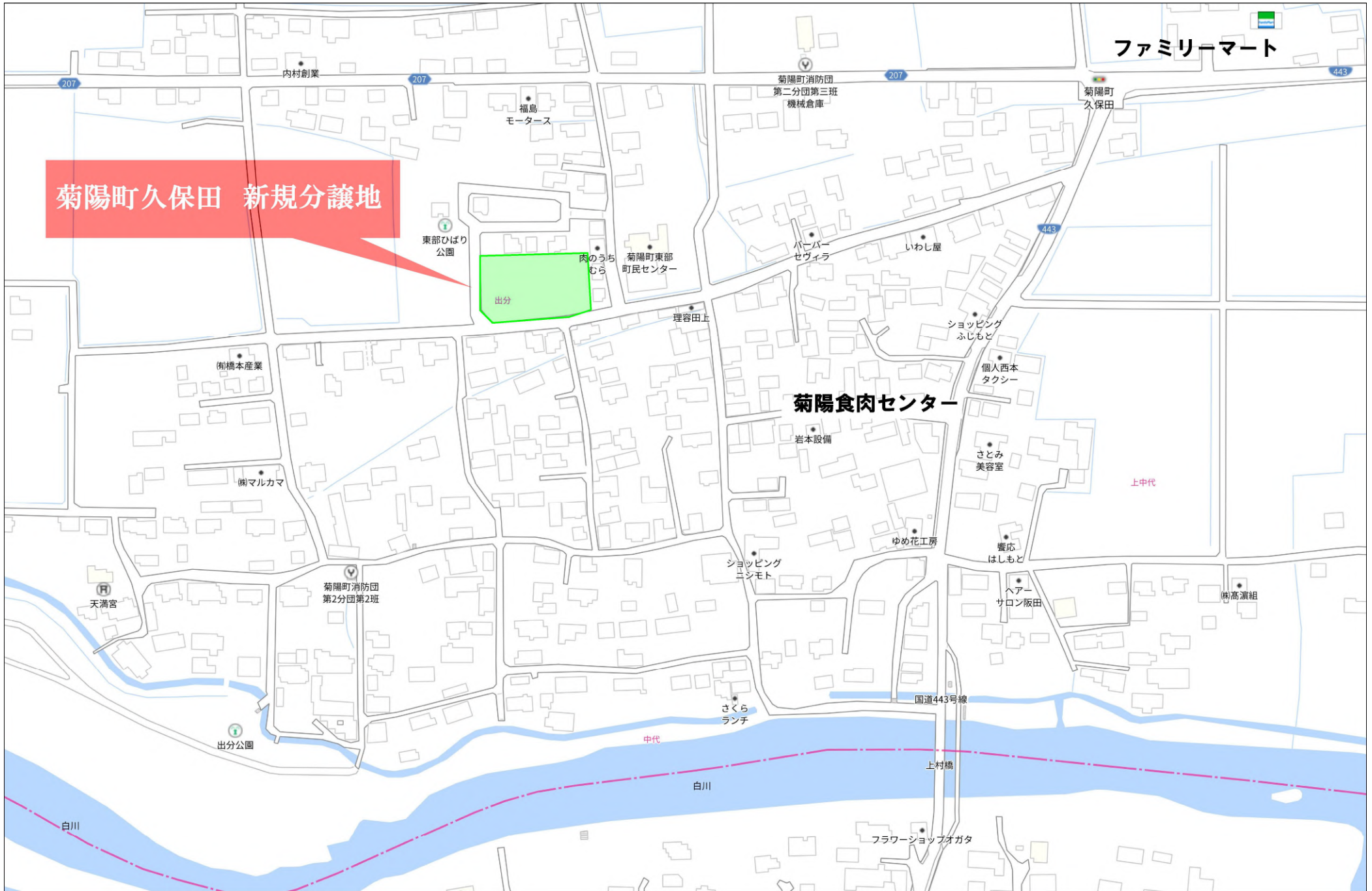


菊陽町久保田 分譲地

「月の街 VIII」





菊陽町久保田 新規分譲地

出分

菊陽食肉センター

ファミリーマート

菊陽町
久保田

東部ひばり
公園

福島
モーターズ

菊陽町消防団
第二分団第三班
機械倉庫

バーバー
セヴィラ

いわし屋

肉のうら
むら

菊陽町東部
町民センター

理容田上

ショッピング
ふじもと

個人西本
タクシー

南橋本産業

南マルカマ

岩本設備

さとみ
美容室

上中代

ゆめ花工房

髪広
はしもと

南高瀬組

菊陽町消防団
第2分団第2班

ショッピング
ニシモト

ヘアー
サロン坂田

天満宮

さくら
ランチ

国道443号線

上村橋

中代

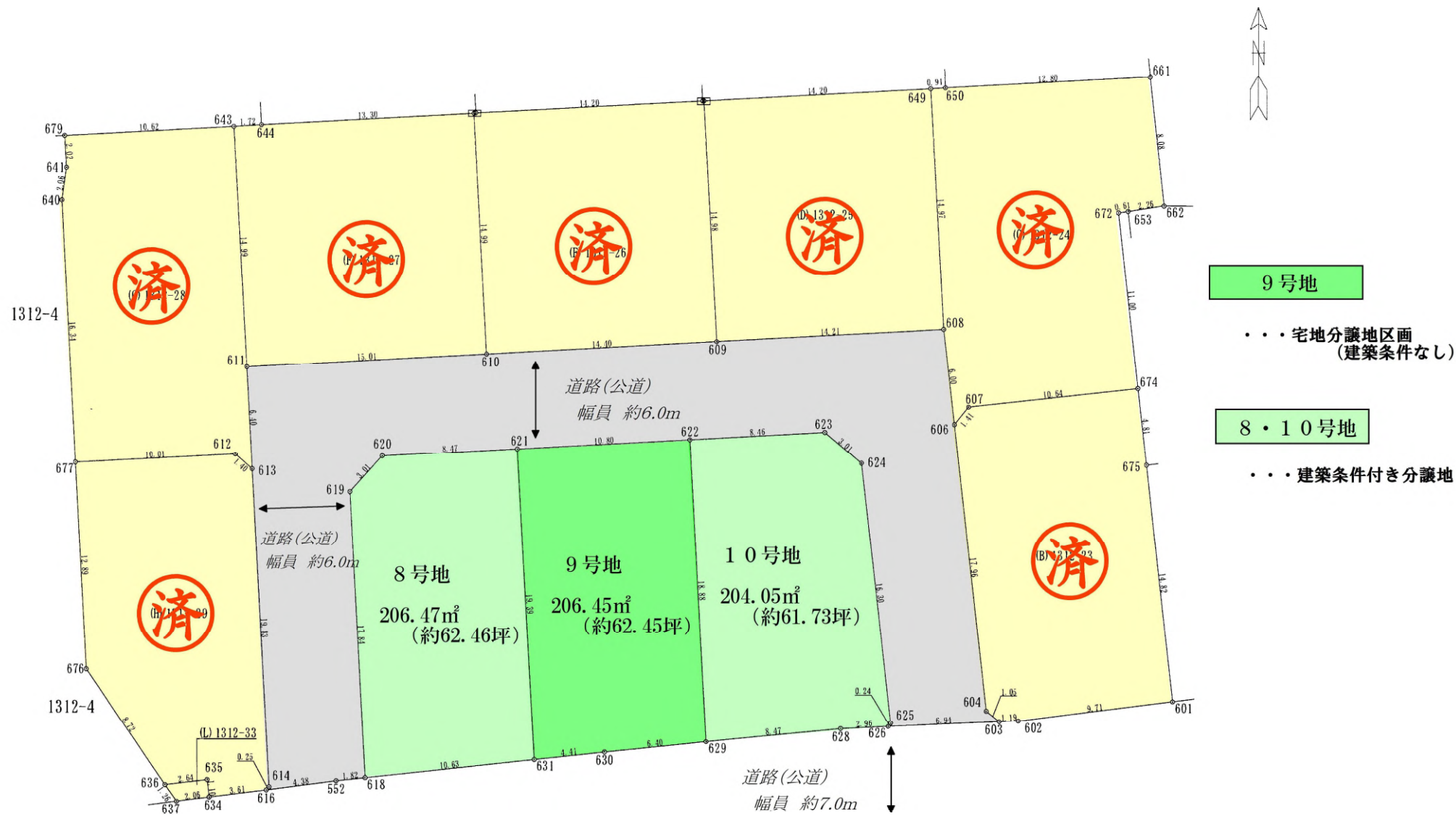
白川

フラワーショップオガタ

白川

出分公園

菊陽町 久保田 分譲地『月の街 VIII』



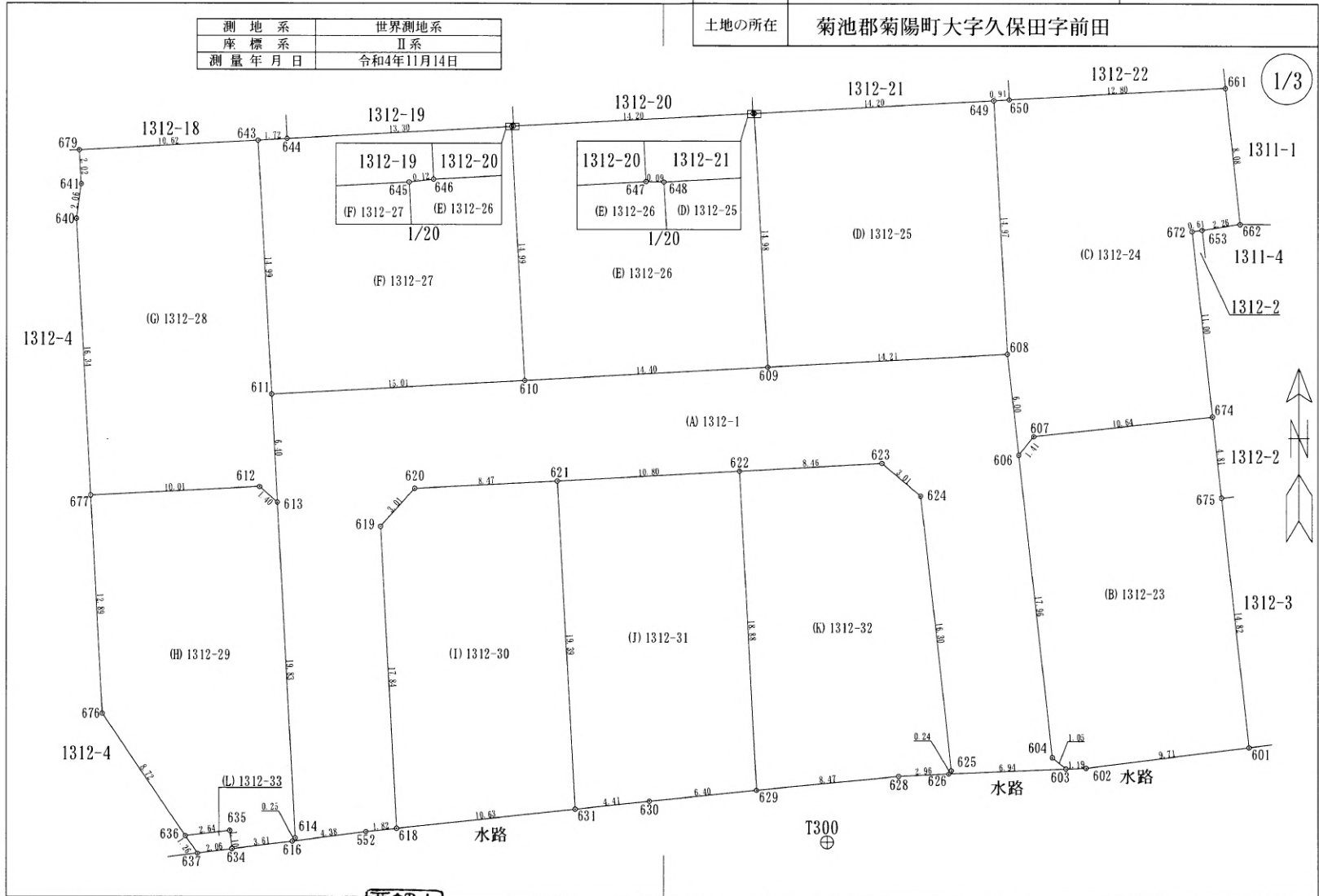
月の街Ⅷ （菊陽町久保田 全10区画）

| 宅地番号 | 面積 | | 価格 | 坪単価 |
|------|---------|-----------|-------------|---------|
| 1 | | | ご成約済み | |
| 2 | | | ご成約済み | |
| 3 | | | ご成約済み | |
| 4 | | | ご成約済み | |
| 5 | | | ご成約済み | |
| 6 | | | ご成約済み | |
| 7 | | | ご成約済み | |
| 8 | 206.47㎡ | (約62.46坪) | 10,928,750円 | 約17.5万円 |
| 9 | 206.45㎡ | (約62.45坪) | 13,000,000円 | 約20.8万円 |
| 10 | 204.05㎡ | (約61.73坪) | 10,801,000円 | 約17.5万円 |

| | | |
|-------|--------------------------|-------|
| 地番 | 1312-1, 1312-23乃至1312-33 | 地積測量図 |
| 土地の所在 | 菊池郡菊陽町大字久保田字前田 | |

| | |
|-------|------------|
| 測地系 | 世界測地系 |
| 座標系 | II系 |
| 測量年月日 | 令和4年11月14日 |

会員専用



| | | | | | |
|-----|-----------------------------------|-----|------------------------------|----|-------|
| 作製者 | 熊本市中央区国府一丁目13番1号 土地家屋調査士 西村 邦之 | 申請人 | 株式会社レゴリスアーキテクト 代表取締役 山村史博 | 縮尺 | 1/250 |
|-----|-----------------------------------|-----|------------------------------|----|-------|



(令和 4年 11 月 14 日作製)

| | | |
|-------|--------------------------|-------|
| 地番 | 1312-1, 1312-23乃至1312-33 | 地積測量図 |
| 土地の所在 | 菊池郡菊陽町大字久保田字前田 | |

2/3

会員専用

| 地番 (B) 1312-23 | | X _n | Y _n | (X _{n+1} - X _{n-1}) Y _n |
|----------------|-----------|----------------|-----------------------|---|
| 測点 | 標識 | | | |
| 607 | 新設・普通・プラ杭 | -15946.444 | -14379.570 | 32670.383040 |
| 606 | 新設・普通・金属標 | -15947.544 | -14380.447 | 272566.992438 |
| 604 | 新設・普通・金属標 | -15965.398 | -14378.464 | 266130.990176 |
| 603 | 新設・普通・金属標 | -15966.053 | -14377.647 | 8856.630552 |
| 602 | 新設・普通・金属標 | -15966.014 | -14376.459 | -18200.597094 |
| 601 | 新設・普通・金属標 | -15964.787 | -14366.828 | -229265.841224 |
| 675 | 既設・普通・金属標 | -15950.056 | -14368.461 | -280400.516415 |
| 674 | 新設・普通・金属標 | -15945.272 | -14368.998 | -51900.820776 |
| | | 倍面積 | 457.220697 | |
| | | 面積 | 228.6103485 | |
| | | 地積 | 228.61 m ² | |

| 地番 (C) 1312-24 | | X _n | Y _n | (X _{n+1} - X _{n-1}) Y _n |
|----------------|-----------|----------------|-----------------------|---|
| 測点 | 標識 | | | |
| 650 | 既設・普通・金属標 | -15926.577 | -14381.016 | 10771.380984 |
| 649 | 新設・普通・金属標 | -15926.627 | -14381.929 | 215772.080787 |
| 608 | 新設・普通・金属標 | -15941.580 | -14381.120 | 300809.887040 |
| 606 | 新設・普通・金属標 | -15947.544 | -14380.447 | 69946.494208 |
| 607 | 新設・普通・プラ杭 | -15946.444 | -14379.570 | -32670.383040 |
| 674 | 新設・普通・金属標 | -15945.272 | -14368.998 | -173979.827784 |
| 672 | 新設・普通・金属標 | -15934.336 | -14370.202 | -158417.106848 |
| 653 | 既設・普通・金属標 | -15934.248 | -14369.597 | -6178.926710 |
| 662 | 新設・普通・金属標 | -15933.906 | -14367.360 | -120254.803200 |
| 661 | 新設・普通・金属標 | -15925.878 | -14368.233 | -105304.779657 |
| | | 倍面積 | 494.015780 | |
| | | 面積 | 247.0078900 | |
| | | 地積 | 247.00 m ² | |

| 地番 (D) 1312-25 | | X _n | Y _n | (X _{n+1} - X _{n-1}) Y _n |
|----------------|-----------|----------------|-----------------------|---|
| 測点 | 標識 | | | |
| 648 | 新設・普通・金属標 | -15927.399 | -14396.112 | 226450.841760 |
| 609 | 新設・普通・金属標 | -15942.357 | -14395.308 | 204139.862748 |
| 608 | 新設・普通・金属標 | -15941.580 | -14381.120 | -226215.017600 |
| 649 | 新設・普通・金属標 | -15926.627 | -14381.929 | -203950.135149 |
| | | 倍面積 | 425.551759 | |
| | | 面積 | 212.7758795 | |
| | | 地積 | 212.77 m ² | |

| 地番 (E) 1312-26 | | X _n | Y _n | (X _{n+1} - X _{n-1}) Y _n |
|----------------|-----------|----------------|-----------------------|---|
| 測点 | 標識 | | | |
| 646 | 既設・普通・金属標 | -15928.163 | -14410.379 | 11225.685241 |
| 645 | 新設・普通・金属標 | -15928.176 | -14410.494 | 215912.431602 |
| 610 | 新設・普通・金属標 | -15943.146 | -14409.690 | 204343.813890 |
| 609 | 新設・普通・金属標 | -15942.357 | -14395.308 | -226682.915076 |
| 648 | 新設・普通・金属標 | -15927.399 | -14396.112 | -215365.835520 |
| 647 | 既設・普通・金属標 | -15927.397 | -14396.197 | 10998.694508 |
| | | 倍面積 | 431.874645 | |
| | | 面積 | 215.9373225 | |
| | | 地積 | 215.93 m ² | |

| 図示記号 | 名称 | 標識 | 座標 | 備考 |
|------|-----|----------|--------------|----|
| T300 | 引照点 | コンクリート埋設 | X -15970.379 | |
| | | 金属釘 | Y -14391.801 | |
| T301 | 引照点 | コンクリート埋設 | X -15963.443 | |
| | | 金属釘 | Y -14350.573 | |

| 境界点名 | 内角 | 点間距離 | 方向角 |
|------|-----------------|----------|-----------|
| K | T300 - T301 - K | T301 - K | T301 - K |
| 552 | 190-48-34 | 68.815 | 264-43-02 |

本測量に使用した点


| 基準点コード | 種別 | 点名 | X座標 | Y座標 |
|---------------|-------|----|------------|------------|
| EL04930274901 | 電子基準点 | 長陽 | -14333.809 | -354.644 |
| EL14930261103 | 電子基準点 | 熊本 | -17485.221 | -22017.678 |
| EL14930369901 | 電子基準点 | 菊池 | -442.470 | -11900.763 |

平成28年10月28日 VRS RTK方式により座標取得ジェノバ

座標求積表

| 地番 (A) 1312-1 | | X _n | Y _n | (X _{n+1} - X _{n-1}) Y _n |
|---------------|-----------|----------------|-----------------------|---|
| 測点 | 標識 | | | |
| 618 | 新設・普通・金属標 | -15969.586 | -14417.289 | 259612.123023 |
| 552 | 新設・普通・金属釘 | -15969.779 | -14419.095 | 10929.674010 |
| 616 | 新設・普通・金属標 | -15970.344 | -14423.438 | 5480.906440 |
| 614 | 新設・普通・金属標 | -15970.159 | -14423.275 | -288205.881050 |
| 613 | 新設・普通・金属標 | -15950.362 | -14424.343 | -377701.421455 |
| 611 | 新設・普通・金属標 | -15943.974 | -14424.682 | -104088.505312 |
| 610 | 新設・普通・金属標 | -15943.146 | -14409.690 | -23300.468730 |
| 609 | 新設・普通・金属標 | -15942.357 | -14395.308 | -22543.052328 |
| 608 | 新設・普通・金属標 | -15941.580 | -14381.120 | 74594.869440 |
| 606 | 新設・普通・金属標 | -15947.544 | -14380.447 | 342513.486646 |
| 604 | 新設・普通・金属標 | -15965.398 | -14378.464 | 266130.990176 |
| 603 | 新設・普通・金属標 | -15966.053 | -14377.647 | 13745.030532 |
| 626 | 新設・普通・金属標 | -15966.354 | -14384.582 | 1539.150274 |
| 625 | 新設・普通・金属標 | -15966.160 | -14384.434 | -235861.564298 |
| 624 | 新設・普通・金属標 | -15949.957 | -14386.239 | -260980.761699 |
| 623 | 新設・普通・金属標 | -15948.019 | -14388.541 | -21223.097975 |
| 622 | 新設・普通・金属標 | -15948.482 | -14396.984 | 15246.406056 |
| 621 | 新設・普通・金属標 | -15949.078 | -14407.764 | 15142.559964 |
| 620 | 新設・普通・金属標 | -15949.533 | -14416.220 | 38837.296680 |
| 619 | 新設・普通・金属標 | -15951.772 | -14418.235 | 289128.866455 |
| | | 倍面積 | -1003.393151 | |
| | | 面積 | 501.6965755 | |
| | | 地積 | 501.69 m ² | |

作製者 熊本市中央区国府一丁目13番1号
 土地家屋調査士 西村 邦之



(令和 4年 11月 14日作製)

申請人 株式会社レゴリスアーキテクト
 代表取締役 山村史博

縮尺 1/

| | | |
|-------|--------------------------|-------|
| 地番 | 1312-1, 1312-23乃至1312-33 | 地積測量図 |
| 土地の所在 | 菊池郡菊陽町大字久保田字前田 | |

3/3

会員専用

| 地番 | | (I) 1312-30 | | | |
|-----|-----------|----------------|-----------------------|---|--|
| 測点 | 標識 | X _n | Y _n | (X _{n+1} - X _{n-1}) Y _n | |
| 620 | 新設・普通・金属標 | -15949.533 | -14416.220 | 38837.296680 | |
| 619 | 新設・普通・金属標 | -15951.772 | -14418.235 | 289128.866455 | |
| 618 | 新設・普通・金属標 | -15969.586 | -14417.289 | 240292.955763 | |
| 631 | 新設・普通・金属標 | -15968.439 | -14406.718 | -295452.972744 | |
| 621 | 新設・普通・金属標 | -15949.078 | -14407.764 | -272393.186184 | |
| | | 倍面積 | 412.959970 | | |
| | | 面積 | 206.4799850 | | |
| | | 地積 | 206.47 m ² | | |

| 地番 | | (J) 1312-31 | | | |
|-----|-----------|----------------|-----------------------|---|--|
| 測点 | 標識 | X _n | Y _n | (X _{n+1} - X _{n-1}) Y _n | |
| 621 | 新設・普通・金属標 | -15949.078 | -14407.764 | 287535.746148 | |
| 631 | 新設・普通・金属標 | -15968.439 | -14406.718 | 272128.496302 | |
| 630 | 新設・普通・金属標 | -15967.967 | -14402.336 | -15972.190624 | |
| 629 | 新設・普通・金属標 | -15967.330 | -14395.966 | -280505.397510 | |
| 622 | 新設・普通・金属標 | -15948.482 | -14396.984 | -262773.751968 | |
| | | 倍面積 | 412.902348 | | |
| | | 面積 | 206.4511740 | | |
| | | 地積 | 206.45 m ² | | |

| 地番 | | (K) 1312-32 | | | |
|-----|-----------|----------------|-----------------------|---|--|
| 測点 | 標識 | X _n | Y _n | (X _{n+1} - X _{n-1}) Y _n | |
| 622 | 新設・普通・金属標 | -15948.482 | -14396.984 | 278020.158024 | |
| 629 | 新設・普通・金属標 | -15967.330 | -14395.966 | 259213.763796 | |
| 628 | 新設・普通・金属標 | -15966.488 | -14387.540 | -14042.239040 | |
| 626 | 新設・普通・金属標 | -15966.354 | -14384.582 | -4718.142896 | |
| 625 | 新設・普通・金属標 | -15966.160 | -14384.434 | -235861.564298 | |
| 624 | 新設・普通・金属標 | -15949.957 | -14386.239 | -260980.761699 | |
| 623 | 新設・普通・金属標 | -15948.019 | -14388.541 | -21223.097975 | |
| | | 倍面積 | 408.115912 | | |
| | | 面積 | 204.0579560 | | |
| | | 地積 | 204.05 m ² | | |

| 地番 | | (L) 1312-33 | | | |
|-----|-----------|----------------|---------------------|---|--|
| 測点 | 標識 | X _n | Y _n | (X _{n+1} - X _{n-1}) Y _n | |
| 636 | 新設・普通・金属標 | -15970.022 | -14429.774 | 19494.624674 | |
| 637 | 既設・普通・金属標 | -15971.056 | -14429.061 | 11196.951336 | |
| 634 | 新設・普通・金属標 | -15970.798 | -14427.020 | -19490.904020 | |
| 635 | 新設・普通・金属標 | -15969.705 | -14427.154 | -11195.471504 | |
| | | 倍面積 | 5.200486 | | |
| | | 面積 | 2.6002430 | | |
| | | 地積 | 2.60 m ² | | |

総計 2683.7598845

| 地番 | | (F) 1312-27 | | | |
|-----|-----------|----------------|-----------------------|---|--|
| 測点 | 標識 | X _n | Y _n | (X _{n+1} - X _{n-1}) Y _n | |
| 645 | 新設・普通・金属標 | -15928.176 | -14410.494 | -205291.897524 | |
| 644 | 既設・普通・金属標 | -15928.900 | -14423.775 | 11899.614375 | |
| 643 | 新設・普通・金属標 | -15929.001 | -14425.493 | 217449.881482 | |
| 611 | 新設・普通・金属標 | -15943.974 | -14424.682 | 204037.126890 | |
| 610 | 新設・普通・金属標 | -15943.146 | -14409.690 | -227644.282620 | |
| | | 倍面積 | 450.442603 | | |
| | | 面積 | 225.2213015 | | |
| | | 地積 | 225.22 m ² | | |

| 地番 | | (G) 1312-28 | | | |
|-----|-----------|----------------|-----------------------|---|--|
| 測点 | 標識 | X _n | Y _n | (X _{n+1} - X _{n-1}) Y _n | |
| 643 | 新設・普通・金属標 | -15929.001 | -14425.493 | -207856.928637 | |
| 679 | 新設・普通・金属標 | -15929.565 | -14436.098 | 37274.005036 | |
| 641 | 新設・普通・金属標 | -15931.583 | -14435.975 | 58667.802400 | |
| 640 | 新設・普通・金属標 | -15933.629 | -14436.252 | 265150.640484 | |
| 677 | 新設・普通・金属標 | -15949.950 | -14435.389 | 228108.016978 | |
| 612 | 新設・普通・ブラ杭 | -15949.431 | -14425.395 | 5943.262740 | |
| 613 | 新設・普通・金属標 | -15950.362 | -14424.343 | -78713.639751 | |
| 611 | 新設・普通・金属標 | -15943.974 | -14424.682 | -308125.632202 | |
| | | 倍面積 | 447.527048 | | |
| | | 面積 | 223.7635240 | | |
| | | 地積 | 223.76 m ² | | |

| 地番 | | (H) 1312-29 | | | |
|-----|-----------|----------------|-----------------------|---|--|
| 測点 | 標識 | X _n | Y _n | (X _{n+1} - X _{n-1}) Y _n | |
| 677 | 新設・普通・金属標 | -15949.950 | -14435.389 | 193289.858710 | |
| 676 | 既設・普通・金属標 | -15962.821 | -14434.688 | 289733.057536 | |
| 636 | 新設・普通・金属標 | -15970.022 | -14429.774 | 99334.564216 | |
| 635 | 新設・普通・金属標 | -15969.705 | -14427.154 | 11195.471504 | |
| 634 | 新設・普通・金属標 | -15970.798 | -14427.020 | 9218.865780 | |
| 616 | 新設・普通・金属標 | -15970.344 | -14423.438 | -9216.576882 | |
| 614 | 新設・普通・金属標 | -15970.159 | -14423.275 | -288205.881050 | |
| 613 | 新設・普通・金属標 | -15950.362 | -14424.343 | -298987.781704 | |
| 612 | 新設・普通・ブラ杭 | -15949.431 | -14425.395 | -5943.262740 | |
| | | 倍面積 | 418.315370 | | |
| | | 面積 | 209.1576850 | | |
| | | 地積 | 209.15 m ² | | |

作製者 熊本市中央区国府一丁目13番1号 土地家屋調査士 西村 邦之

西調土地家屋調査士 西村 邦之 (令和 4年 11月 14日作製)

申請人 株式会社レゴリスアーキテクト 代表取締役 山村史博

縮尺 1/

表示年月日：2022/12/26

チ 1459-3
ワ 1459-4
カ 地区外
コ 1362-7
タ 1416-6
レ 1416-7
ソ 1427-2
ツ 1497-4
ネ 1417-5
ナ 1417-6
ラ 1497-3