

物件種目	土地	価格	1,800 万円	坪単価 11.63 万円	所在地	上益城郡益城町大字馬水466-1、467-2 (計2筆) (住居表示)
------	----	----	----------	-----------------	-----	--



広々154坪！！

住宅用地・アパート用地適  
建築条件無し



交通	上野添バス停 徒歩 約6分			
土地面積	地積(公簿)	511.85 m <sup>2</sup>	(154.83) 坪	
	地番	466番1 地目 宅地	323.43 m <sup>2</sup> (97.84) 坪	
		467番2 地目 宅地	188.42 m <sup>2</sup> (57.00) 坪	
	地目	m <sup>2</sup> ( ) 坪		
土地権利	所有権			
接道 ※1(備考)	南側幅員約 4.0 m	公道 約 12.8 m	接道	
	約 m	公道 約 m	接道	
都市計画	市街化区域	用途地域	第一種中高層住居専用地域	
建ぺい率	60%	容積率	150%	
他の法令上の制限				
建物	構造・規模			
	面積			
	間取			
	築年月		駐車場	
設備	水道	公営水道(引込要)※2	下水	公共下水(引込要)※3
	電気	九州電力	ガス	プロパン
現況	更地	引渡時期	即時	
小学校	広安	小学校	徒歩 約9分	
中学校	益城	中学校	徒歩 約22分	
備考	※1. 道路判定：第42条第2項道路(別紙、里道部分) ※2. 公営水道の加入金は13mmの場合は不要 ※3. 公共下水の受益者負担金賦課済み(H3年頃) ・現況渡し、公簿売買			



株式会社 熊本令和不動産

熊本県知事(1)5383号 (公社)全日不動産協会

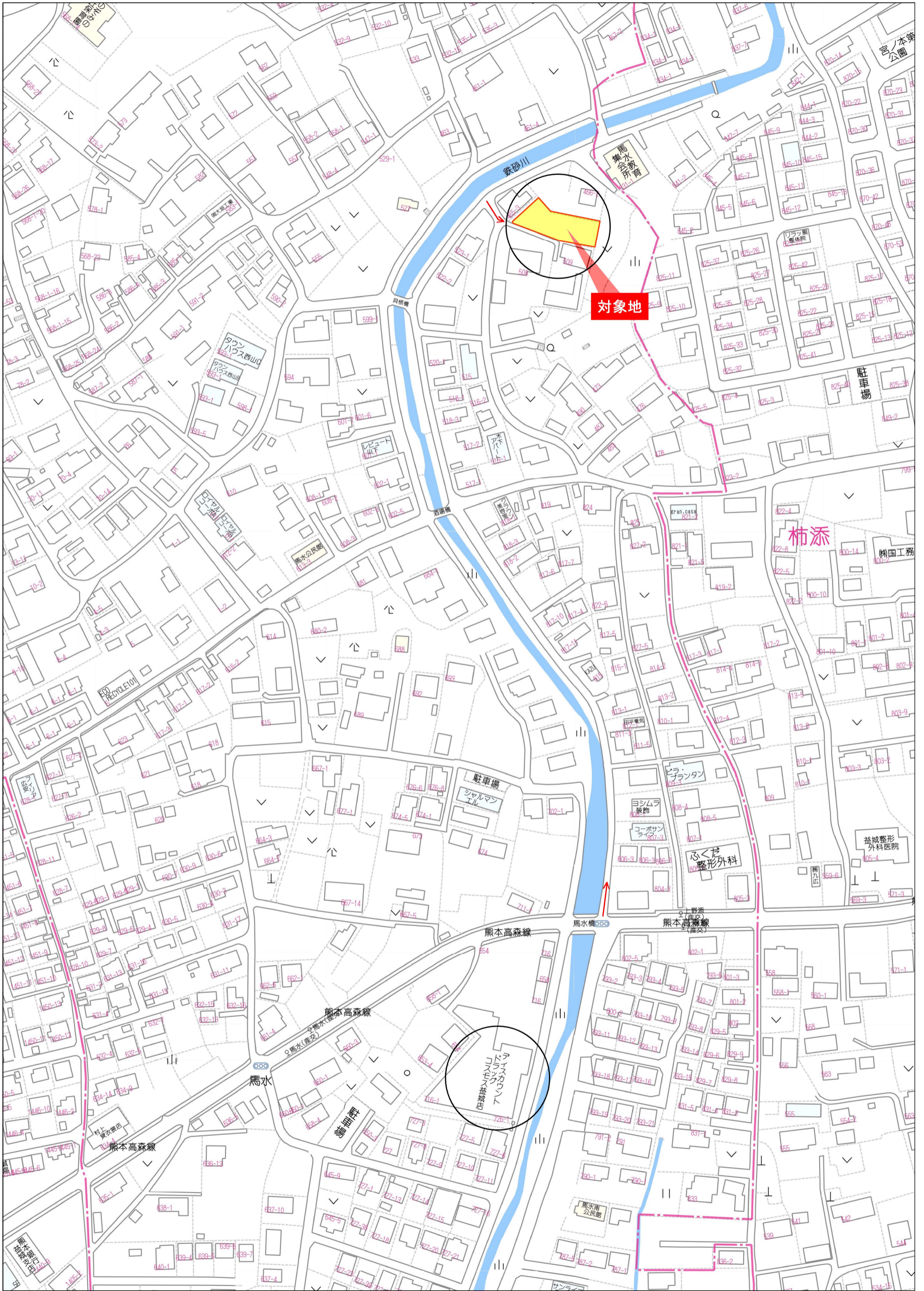
熊本市東区花立2丁目4番5-202号

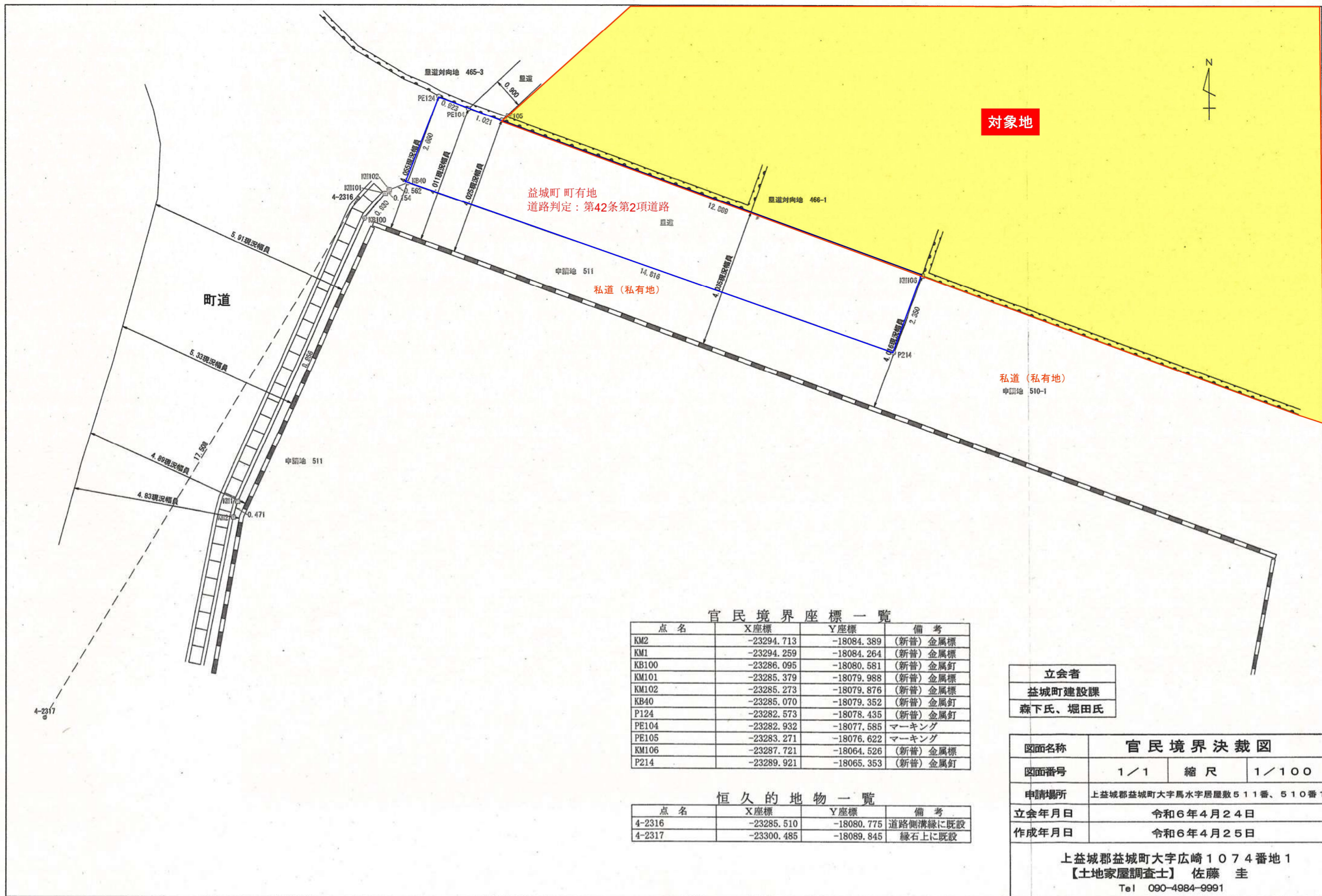
TEL:096-200-4913 FAX:096-200-8776

担当:皆嶋(ミナシマ) 090-2399-8656

取引形態	一般媒介	手数料	法定報酬額
情報公開日		報酬形態	







官民境界座標一覧

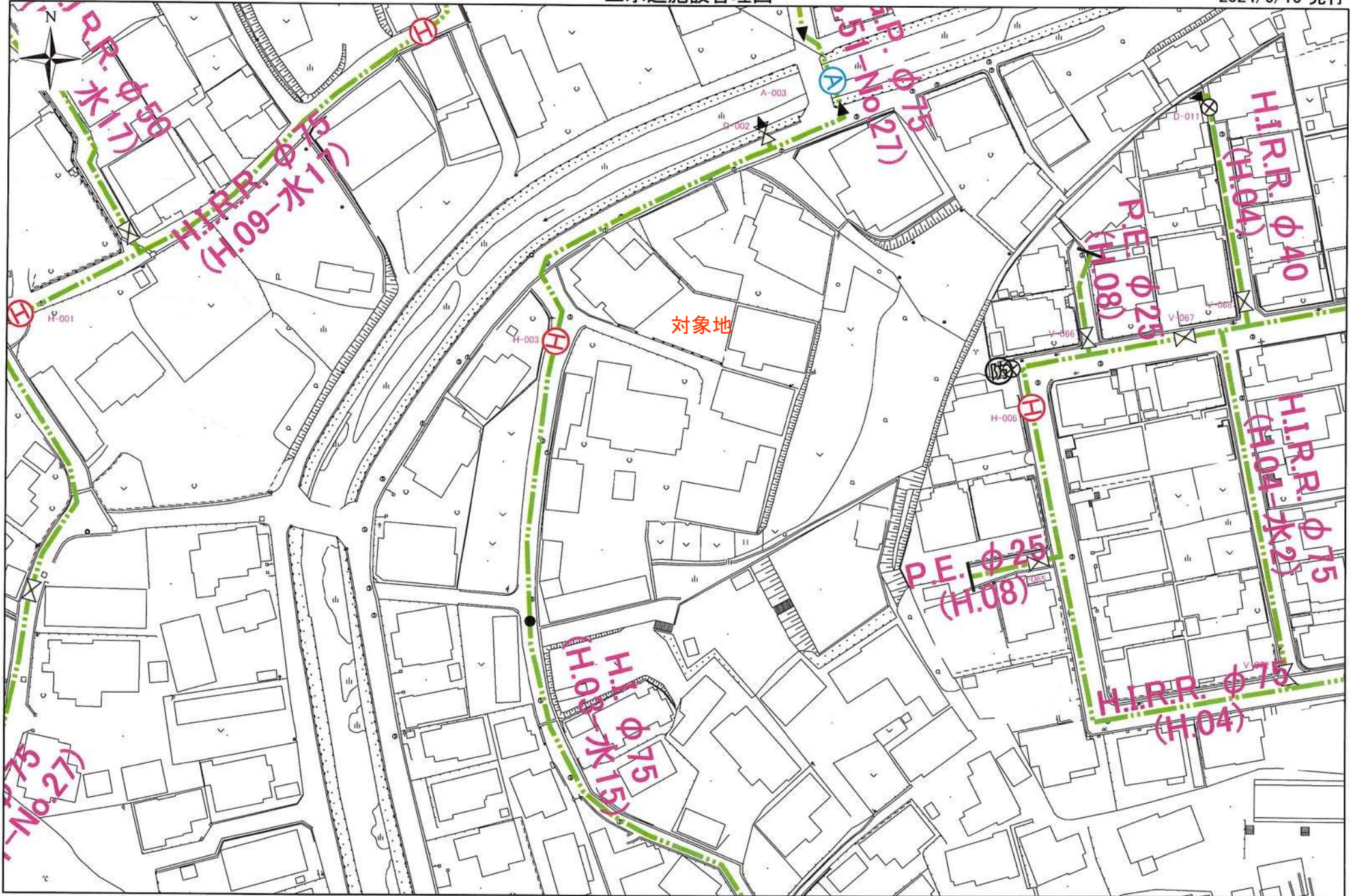
点名	X座標	Y座標	備考
KM2	-23294.713	-18084.389	(新普) 金属標
KM1	-23294.259	-18084.264	(新普) 金属標
KB100	-23286.095	-18080.581	(新普) 金属釘
KM101	-23285.379	-18079.988	(新普) 金属標
KM102	-23285.273	-18079.876	(新普) 金属標
KB40	-23285.070	-18079.352	(新普) 金属釘
P124	-23282.573	-18078.435	(新普) 金属釘
PE104	-23282.932	-18077.585	マーキング
PE105	-23283.271	-18076.622	マーキング
KM106	-23287.721	-18064.526	(新普) 金属標
P214	-23289.921	-18065.353	(新普) 金属釘

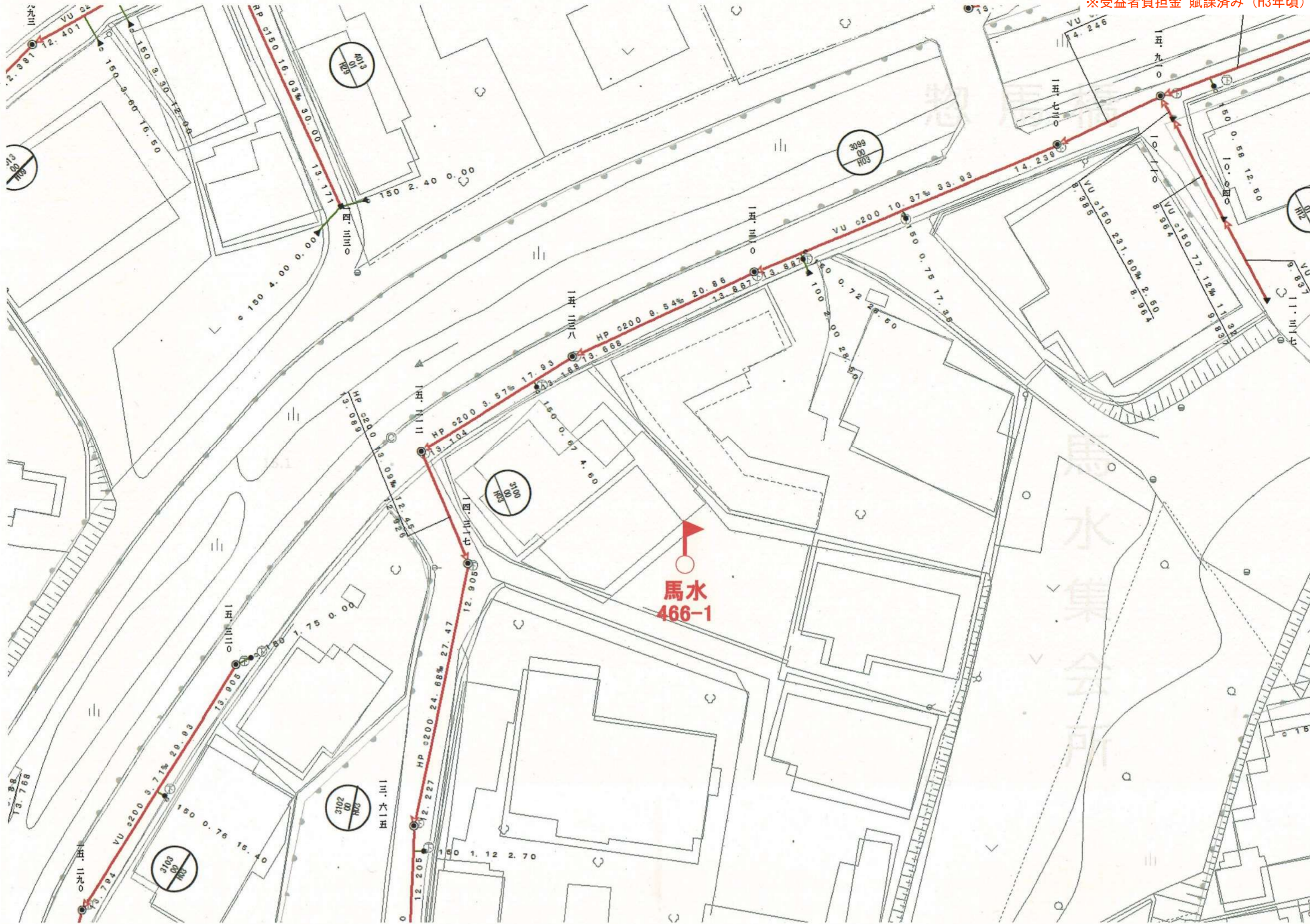
恒久的地物一覧

点名	X座標	Y座標	備考
4-2316	-23285.510	-18080.775	道路側溝縁に既設
4-2317	-23300.485	-18089.845	縁石上に既設

立会者  
益城町建設課  
森下氏、堀田氏

官民境界決裁図			
図面名称	官民境界決裁図		
図面番号	1/1	縮尺	1/100
申請場所	上益城郡益城町大字馬水字居屋敷511番、510番1		
立会年月日	令和6年4月24日		
作成年月日	令和6年4月25日		
上益城郡益城町大字広崎1074番地1 【土地家屋調査士】佐藤 圭 Tel 090-4984-9991			





馬水  
466-1

馬水集会所