

# 売地

上益城郡益城町大字広崎

建築条件付 引渡方法相談 3号地

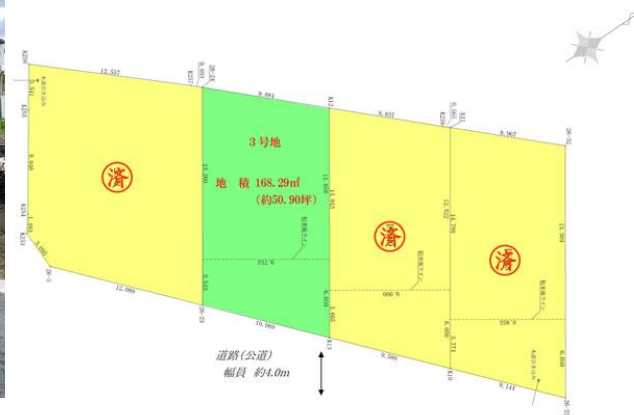
土地面積  
実測 168.29㎡

現況  
その他

引渡可能時期  
相談

チェックポイント！

区画整理地内



物件種目	売地		
最適用途	住宅用地		
最寄駅	バス停「益城IC口」		
土地面積	実測 168.29㎡	私道面積 (共有持分)	
価格	960万円	坪単価	@18.86万円

物件所在地	熊本県上益城郡益城町大字広崎		
交通	バス停 益城IC口 徒歩11分		
土地権利	所有権	地目	宅地
都市計画	市街化区域	用途地域	1種住居
建ぺい率	60%	容積率	200%
他の法令上の制限	益城台地西土地区画整理事業地内		
地勢	擁段		
建築条件	建築条件付		
現況	その他		
引渡し(引渡時期/方法)	相談 / 相談		
開発許可等番号			
接道状況(角地・間口)	南6.0m 公道 接面10.0m		
設備			
備考	<p>※ 建築条件付宅地 (本土地の土地売買契約は、契約締結後3ヶ月以内に指定建築業者様との間で工事請負契約が条件とし、期限内までに工事請負契約が締結ないときは、土地売買契約の無効といたします) ※ 宅地完成後、地積及び各辺長は多少の増減がある場合があります。</p> <p>※ 宅地完成後、地積によって価格変動がございます。 ※ 上下水道の施設引込工事・加入金・負担金等が別途必要となります。 ※ 益城台地西土地区画整理事業地内(第2期エリア) ・ 工事完了予定: 2023年11月末予定 ・ 換地処分予定: 2025年3月末予定 ※ 換地処分後、清算金、賦課金の負担有り(買主負担)</p>		

この図面は物件情報の一部を抜粋して掲載しております。(現況優先)  
入居日・引渡日変更や付帯条件、別途料金等が発生する場合がありますのでご確認ください。

at home

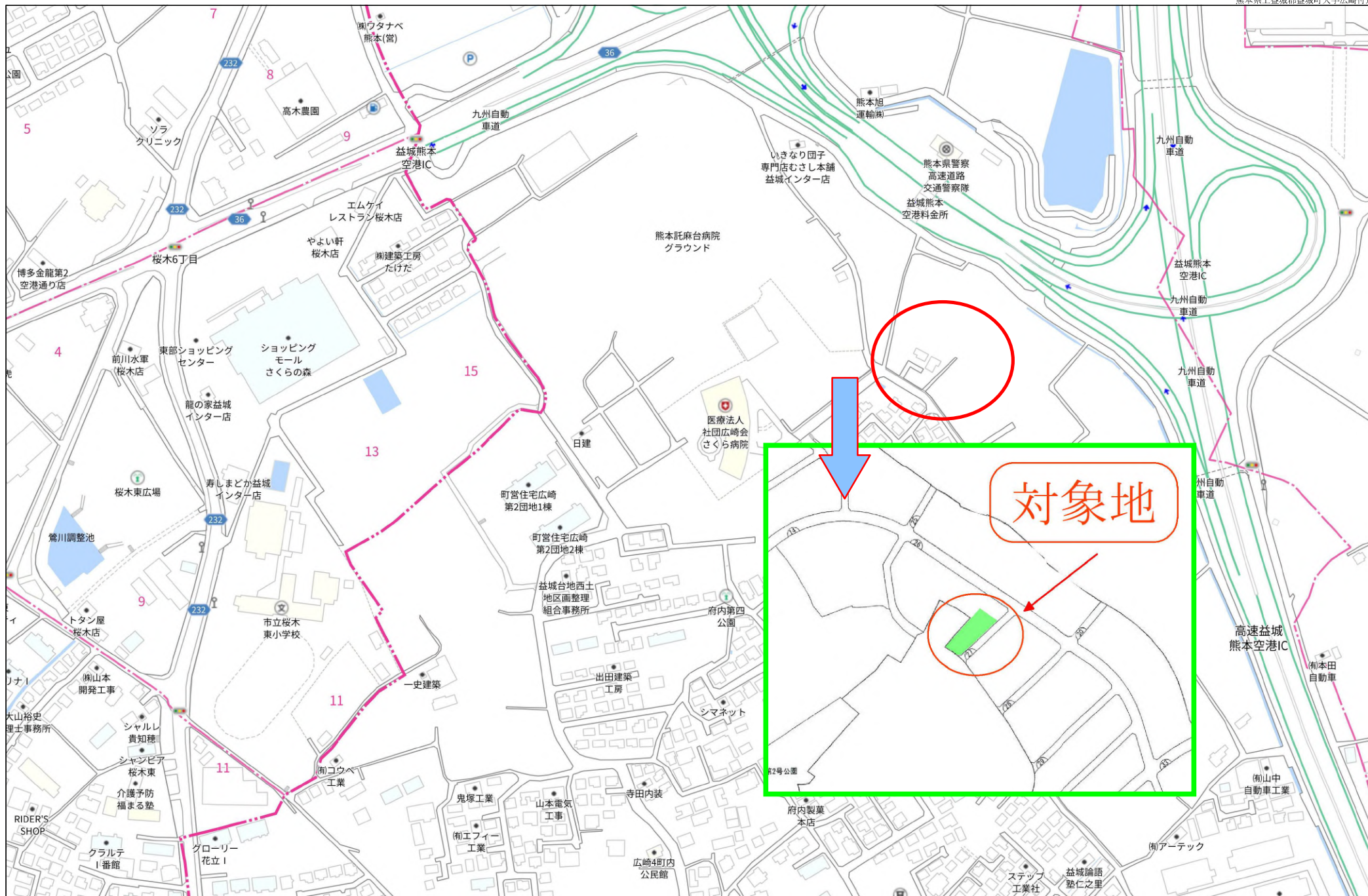
infosheet 物件番号 6983360716

熊本県知事免許(2)第5383号 〒861-2118 熊本県熊本市東区花立2丁目4-5-202

株式会社熊本令和不動産

TEL: 096-200-4913 FAX: 096-200-8776 定休日: 日曜日・祝日 年末年始、GW、夏季休暇

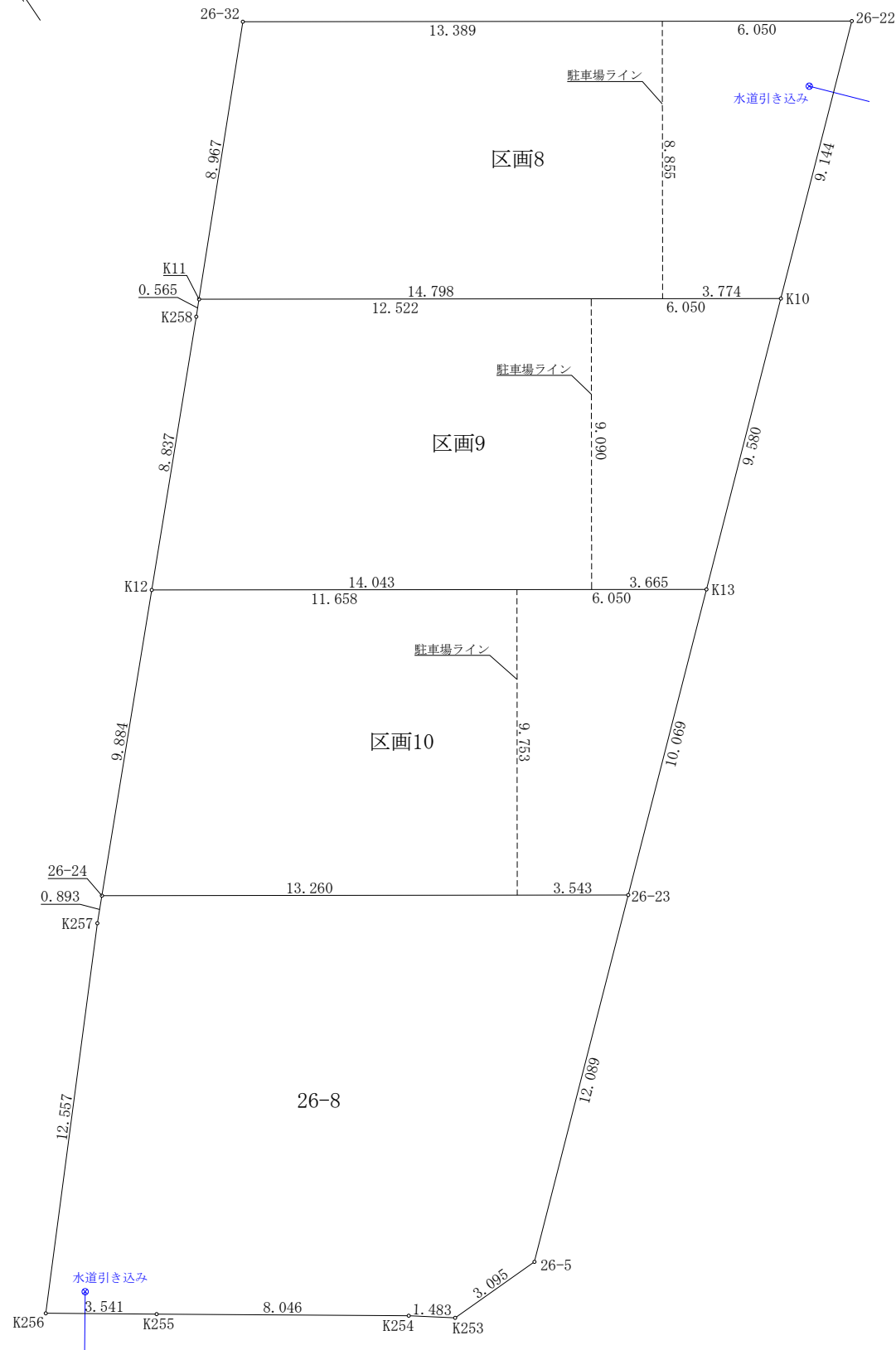
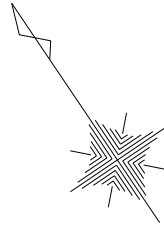
■取引態様: 一般媒介



対象地

140m





地番		区画8		
測点	Xn	Yn	(Xn+1 - Xn-1) Yn	距離
26-22	-23251.426	-19849.401	-336010.660128	19.439
26-32	-23240.575	-19865.529	-85242.984939	8.967
K11	-23247.135	-19871.642	336387.155776	18.572
K10	-23257.503	-19856.233	85203.095803	9.144
			倍面積	336.606512
			面積	168.3032560
			地積	168.30 m <sup>2</sup>
			坪数	50.91

地番		区画9		
測点	Xn	Yn	(Xn+1 - Xn-1) Yn	距離
K10	-23257.503	-19856.233	-332294.059255	18.572
K11	-23247.135	-19871.642	-197802.324468	0.565
K258	-23247.549	-19872.027	136123.384950	8.837
K12	-23253.985	-19878.083	324430.192643	17.708
K13	-23263.870	-19863.391	69879.409538	9.580
			倍面積	336.603408
			面積	168.3017040
			地積	168.30 m <sup>2</sup>
			坪数	50.91

地番		区画10		
測点	Xn	Yn	(Xn+1 - Xn-1) Yn	距離
K13	-23263.870	-19863.391	-329275.432607	17.708
K12	-23253.985	-19878.083	-53412.409021	9.884
26-24	-23261.183	-19884.857	329631.274489	16.803
26-23	-23270.562	-19870.915	53393.148605	10.069
			倍面積	336.581466
			面積	168.2907330
			地積	168.29 m <sup>2</sup>
			坪数	50.90

地番		26-8		
測点	Xn	Yn	(Xn+1 - Xn-1) Yn	距離
26-23	-23270.562	-19870.915	346012.242895	12.089
26-5	-23278.596	-19879.948	160967.938956	3.095
K253	-23278.659	-19883.042	-16284.211398	1.483
K254	-23277.777	-19884.234	-107852.085216	8.046
K255	-23273.235	-19890.876	-130185.783420	3.541
K256	-23271.232	-19893.796	-226829.061992	12.557
K257	-23261.833	-19885.469	-199829.077981	0.893
26-24	-23261.183	-19884.857	173574.916753	16.803
			倍面積	-425.121403
			面積	212.5607015
			地積	212.56 m <sup>2</sup>
			坪数	64.29

図面名称	区画図案		
図面番号		縮尺	1:200
場所	上益城郡益城町大字広崎		
作成年月日	令和 5年 8月 28日		
熊本市中央区大江四丁目13番28号 土地家屋調査士法人アシスト調査測量 土地家屋調査士 北岡 忠勇 TEL 096-362-2301 FAX 096-371-2269			

益城台地西土地地区画整理事業

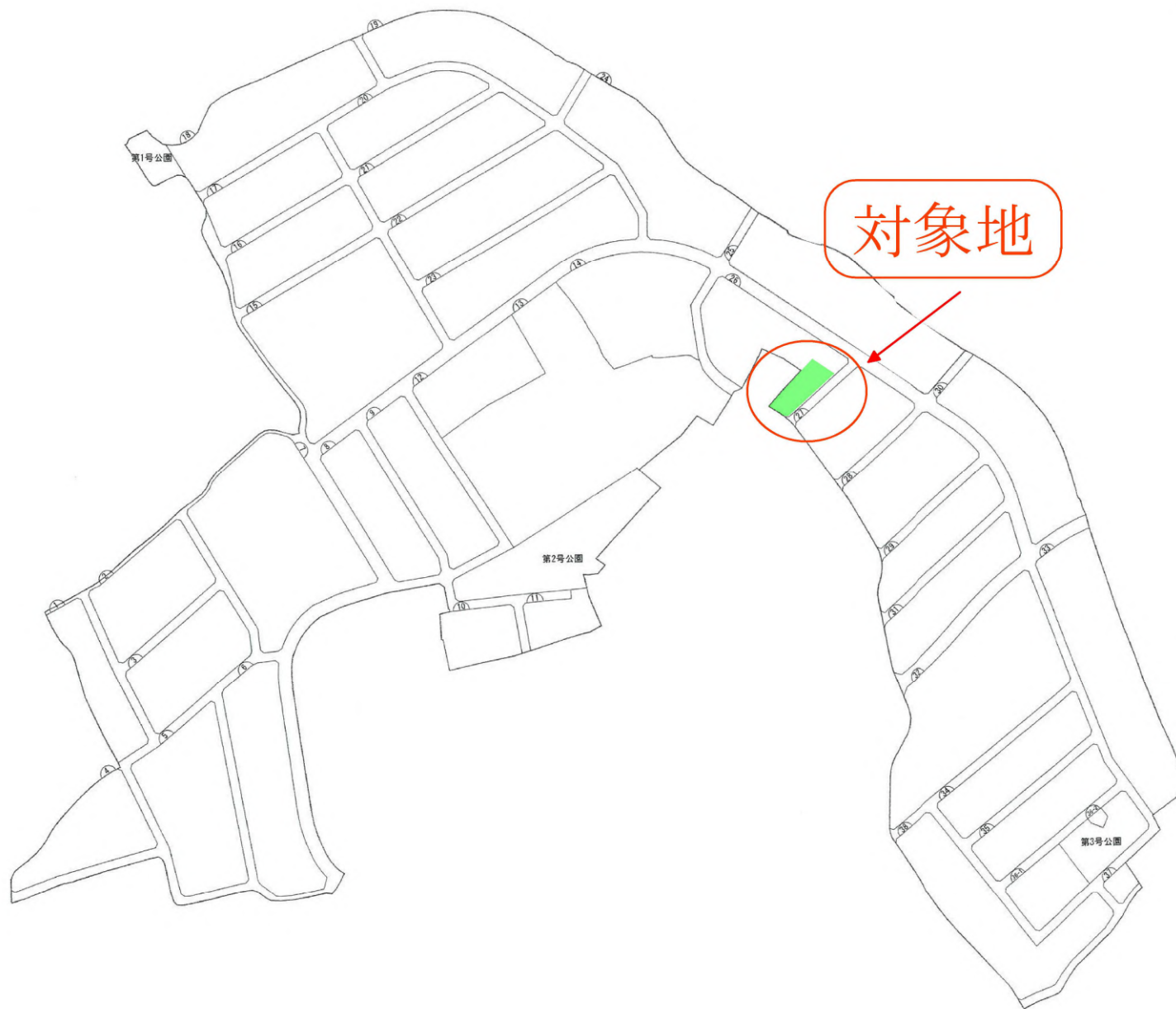
S=1/3,000



凡 例	
	区画街路
	公園
	地区界



S=1/3,000



对象地