

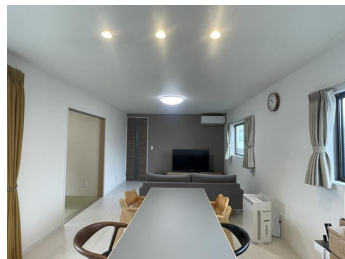
売戸建住宅

宇土市走潟町

間取り
4LDK

建物面積
97.71㎡

築年月
2018年07月



築6年！！中庭・テラスのある平屋建
4LDK+ウォークインクローゼット 広々敷地88坪 駐車場3台

人工芝を張った広ーいお庭！！ 走潟小学校徒歩10分

チェックポイント！

主要採光面：南向き,24時間換気システム,外壁サイディング,閑静な住宅街,新築時・増改築時の設計図書,追焚機能,浴室暖房,浴室乾燥機,浴室に窓あり,タンクレストイレ,温水洗浄便座,シャワー付洗面化粧台,3口以上コンロ,カウンターキッチン,システムキッチン,全居室収納,ウォークインクローゼット,照明器具,ダウンライト,プロパンガス,複層ガラス,電気,上水道,浄化槽,ダブルロックドア,モニタ付インターホン,ディンプルキー,火災警報器(報知機),庭,駐車場3台分以上



※現況優先

物件種目	売戸建住宅
最寄駅	バス停「西走下(東)」
間取タイプ	4LDK
価格	2,400万円

物件所在地	熊本県宇土市走潟町 2479-4		
交通	バス停 西走下(東) 停歩1分		
土地面積	公簿 292.99㎡	私道面積 (共有持分)	
建物	構造・規模	木造 1階建	
	面積	97.71㎡	
	間取内訳	和 4.5 洋 6・5・4.5 LDK 19	
土地権利	所有権	地目	宅地
都市計画	区域外	用途地域	無指定
建ぺい率	70%	容積率	200%
築年月	2018年07月	駐車場	有 無料
現況	所有者居住中	引渡可能時期	相談
建築確認番号			
接道状況 (角地・間口)	西4.0m 私道 接面15.2m		
設備	追焚機能,浴室暖房,浴室乾燥機,浴室に窓あり,タンクレストイレ,温水洗浄便座,シャワー付洗面化粧台,3口以上コンロ,カウンターキッチン,システムキッチン,全居室収納,ウォークインクローゼット,照明器具,ダウンライト,プロパンガス,複層ガラス,電気,上水道,浄化槽,ダブルロックドア,モニ...		
備考	走潟小学校,鶴城中学校校区 地勢:平坦		

この図面は物件情報の一部を抜粋して掲載しております。(現況優先)

入居日・引渡日変更や付帯条件、別途料金等が発生する場合がありますのでご確認ください。

at home

infosheet 物件番号 69848620039

熊本県知事免許(2)第5383号 〒861-2118 熊本県熊本市東区花立2丁目4-5-202

株式会社熊本令和不動産

TEL: 096-200-4913 FAX: 096-200-8776 定休日: 日曜日・祝日 年末年始、GW、夏季休暇

担当: 皆嶋 健太郎 090-2399-8656

■取引態様: 専任媒介



西走上

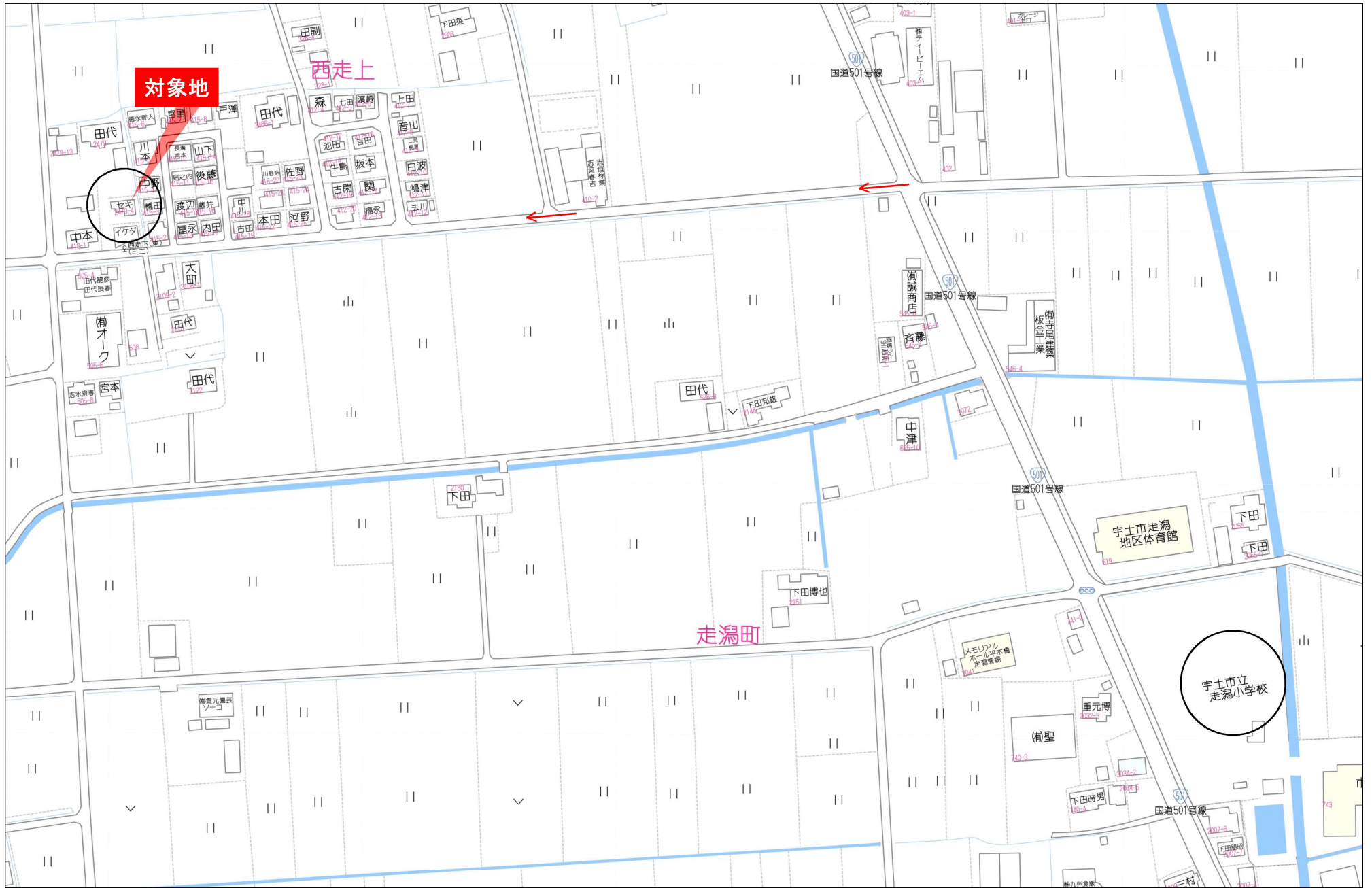
対象地

セキ
2479-4

西走下(東)
♀(三二)

40m

1:770



対象地

西走上

走湯町

宇土市立
走湯小学校

80m

1:1769