

# 4LDK

土地

+

建物

+

外構

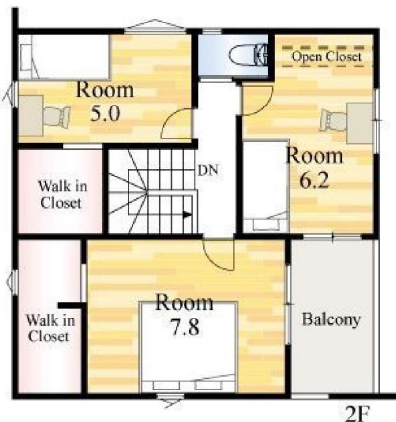
- ・建物面積 106.57㎡ (32.23坪)  
※バルコニー面積5.79㎡含む。
- ・敷地面積 179.89㎡ (54.41坪)

【販売価格】 **3,699万円**

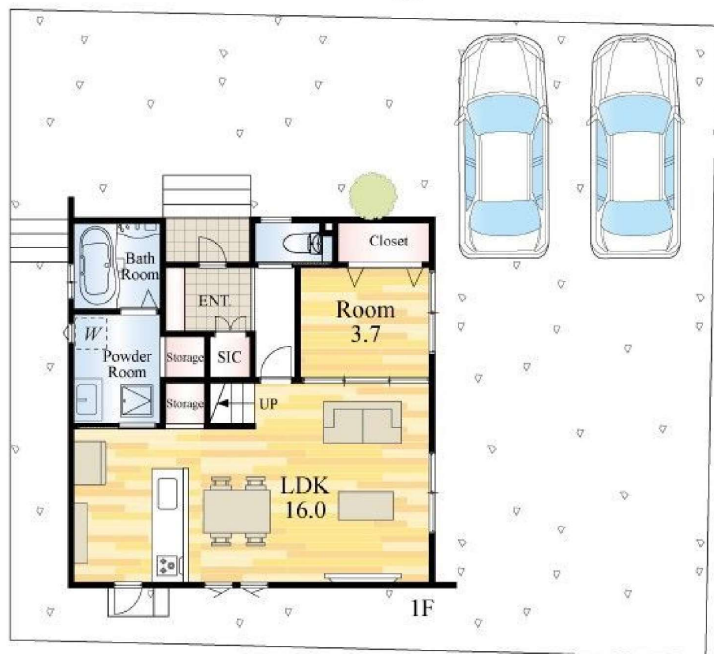
【月々のお支払い例】 3,699万円全額借入の場合

ボーナス時  
(年2回)  
100,000円

**69,218円**



2F



1F



ARCHI DAYS

【外観イメージCGパース】

- 所在地：熊本市東区戸島1丁目9-12
- 交通：熊本都市バス 葉山団地入口停 徒歩4分
- 土地権利：所有権●地目：宅地●セットバック：無●私道負担：無
- 都市計画：市街化区域●用途地域：第一種住居専用地域
- 建蔽率：60%●容積率：162%
- 法令上の制限：法第22条区域
- 接道状況：一方 北東側公道 接道14.3m 幅員4m
- 構造・階数：木造枠組壁工法 ガルバリウム鋼板葺 2階建て●駐車場：2台
- 建築確認番号：第R06SHC125298号
- 現況：建築中（完成予定時期：2025年7月）
- 設備：オール電化・上下水道・1Fシャッター・2×4(ツーバイフォー)住宅・天井高2.7m・ペアガラス
- 総戸数：1戸●販売戸数：1戸●取引形態：売主
- ローン条件：40年返済、地方銀行変動金利0.55% ※別途諸費用が必要です※  
詳しくはスタッフにご確認ください ※2025年1月時点



株式会社 **熊本令和不動産**

熊本県知事(2)5383号 (公社)全日不動産協会

熊本市東区花立2丁目4番5-202号

TEL:096-200-4913 FAX:096-200-8776

担当:皆嶋(ミナシマ) 090-2399-8656

仲介

## 【ロケーション情報】

### 教育機関

- ①ひむきこどもえん……………徒歩12分
- ②成仁としま保育園……………徒歩5分
- ③託麻東小学校……………徒歩17分
- ④二岡中学校……………徒歩17分

### 交通機関

- ①JR武蔵塚駅……………車17分(5600m)

### 金融機関

- ①熊本戸島団地郵便局……………徒歩17分
- ②肥後銀行小峯支店……………車6分(1900m)

### 公園

- ③葉山南公園……………徒歩2分

### ショッピング

- ①マックスバリュ新戸島店……………徒歩10分
- ②セブンイレブン  
熊本戸島1丁目店……………徒歩5分

### 医療機関

- ①さかぐち小児科医院……………車7分(2000m)
- ②渡辺歯科医院……………徒歩3分
- ③西日本病院……………車11分(3400m)



所在地：熊本市東区戸島1丁目9-12

※物件場所詳細につきましてはホームページ確認または店舗までお気軽にお問合せ下さい。



託麻東小学校  
…徒歩17分



マックスバリュ  
新戸島店…徒歩10分



葉山南公園  
…徒歩2分

※徒歩分数は80m=1分、車分数は333m=1分で計算（端数は切り上げ）しています。



株式会社 熊本令和不動産

熊本県知事(2)5383号 (公社)全日不動産協会

熊本市東区花立2丁目4番5-202号

TEL:096-200-4913 FAX:096-200-8776

担当:皆嶋(ミナシマ) 090-2399-8656

仲介